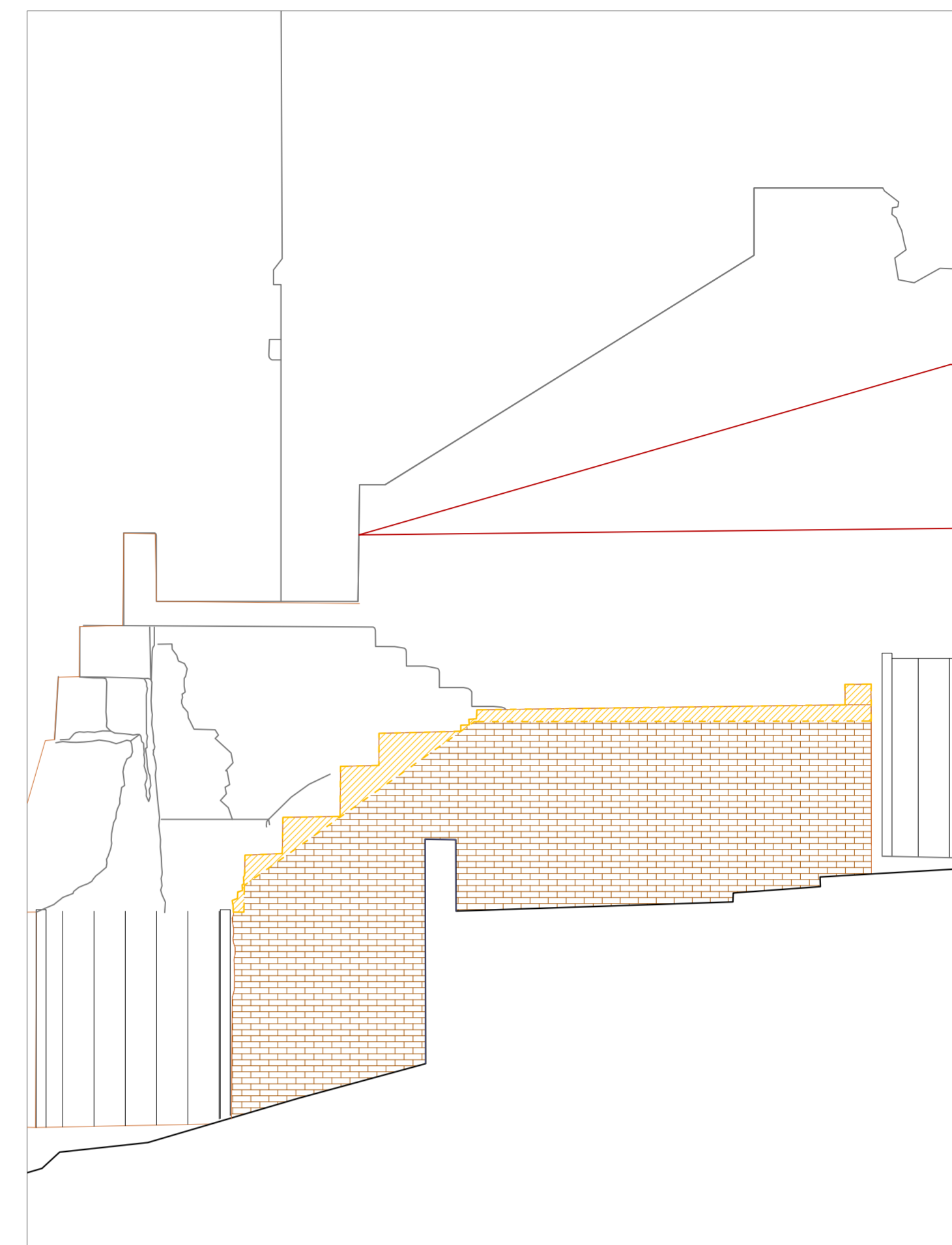


MATERIALI/LAVORAZIONI

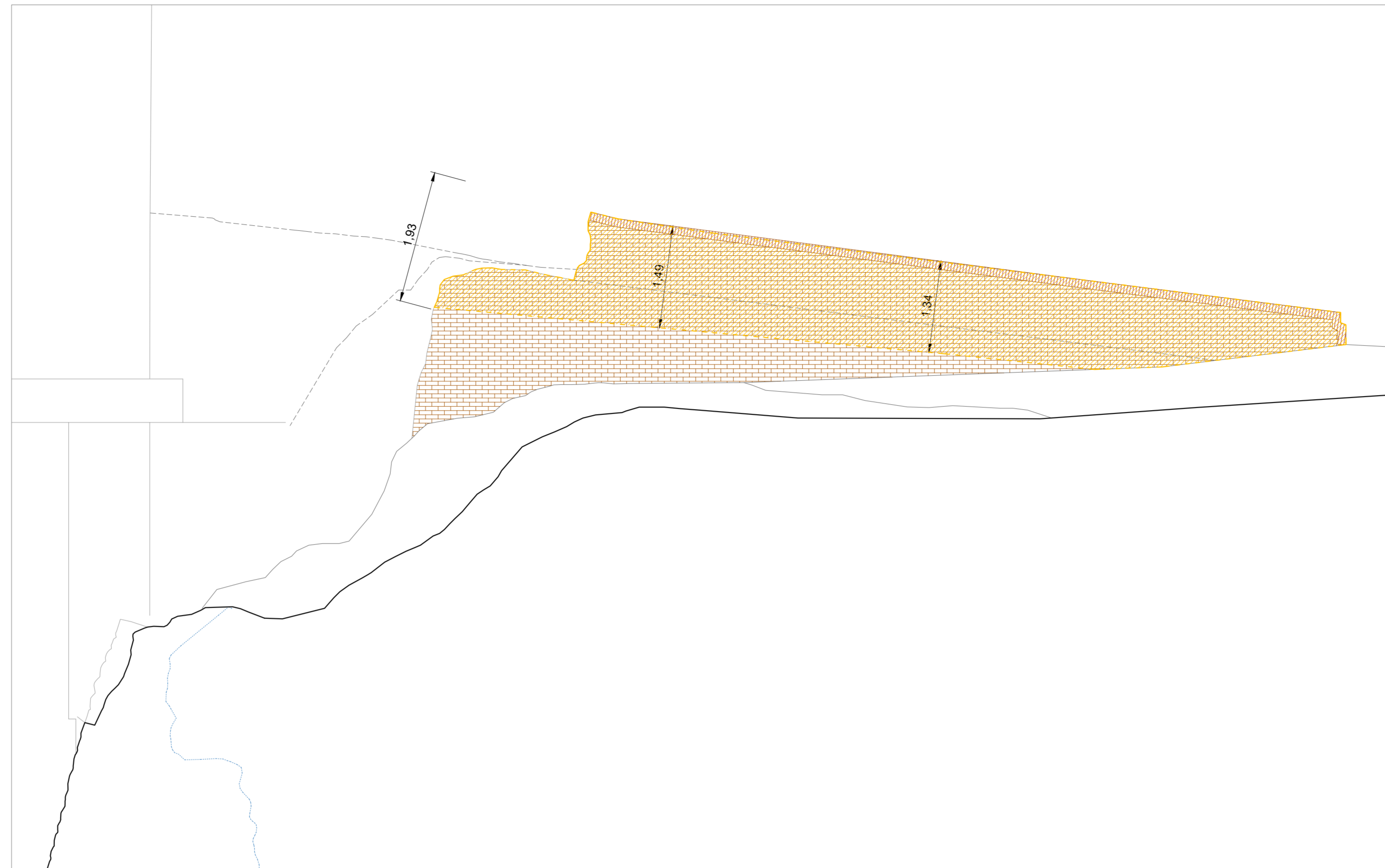
STRUTTURE IN ELEVAZIONE - ARCHITETTONICO

- Muratura in laterizi - pulitura/ristrutturazione
- Muratura in pietra - pulitura/ristrutturazione
- Muratura in laterizi - completamento/protezione
- Demolizione/Rimozione elementi ammalorati o danneggiati

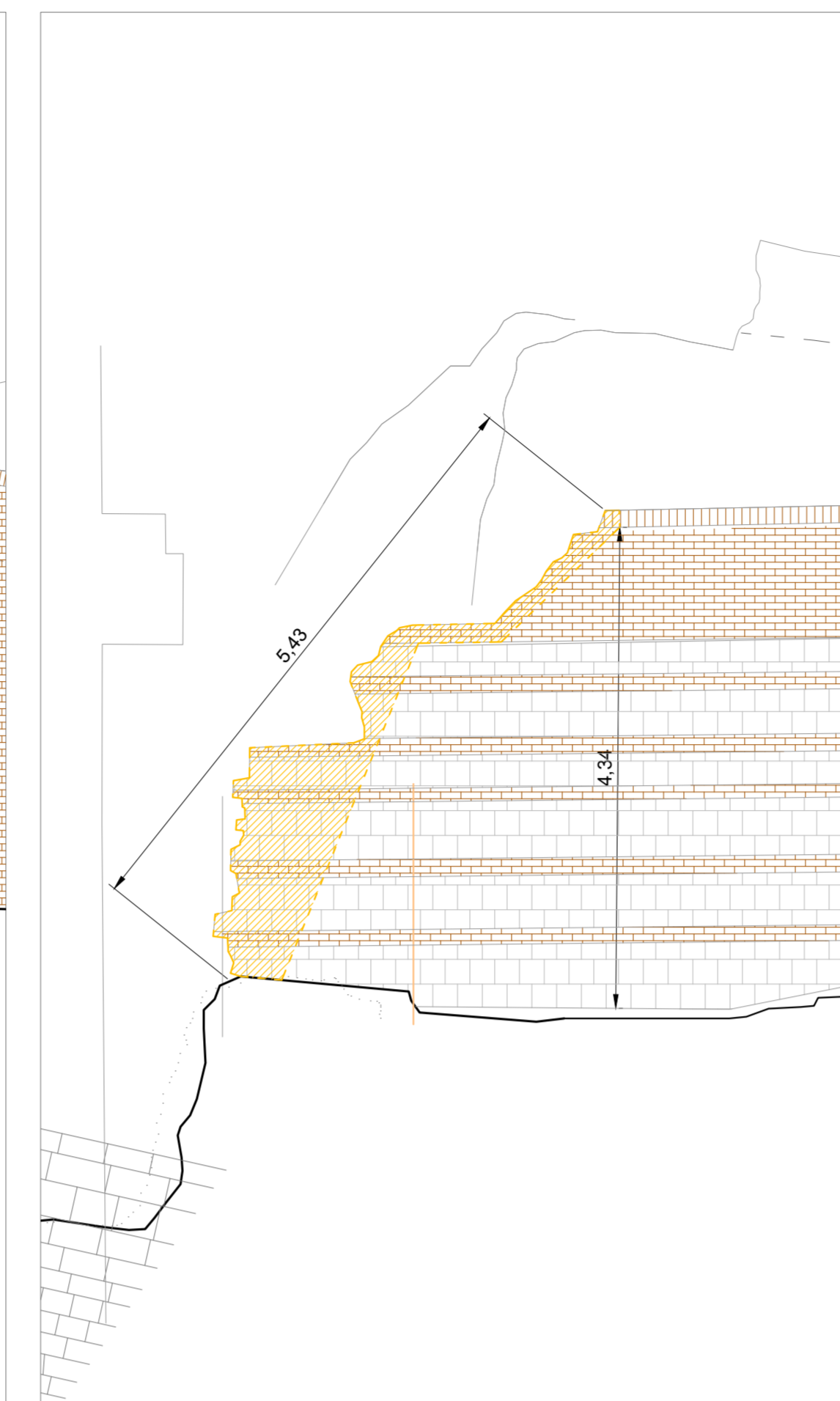
NOTE
 N.B. TUTTE LE QUOTE DEVONO ESSERE VERIFICATE IN CANTIERE
 SU TUTTE LE LAVORAZIONI DI ANCORAGGIO SU MURATURA ESISTENTE SI PREVEDE ANCORAGGIO CON BARRE AD ADERENZA MIGLIORATA (3 ancoraggio/mL)



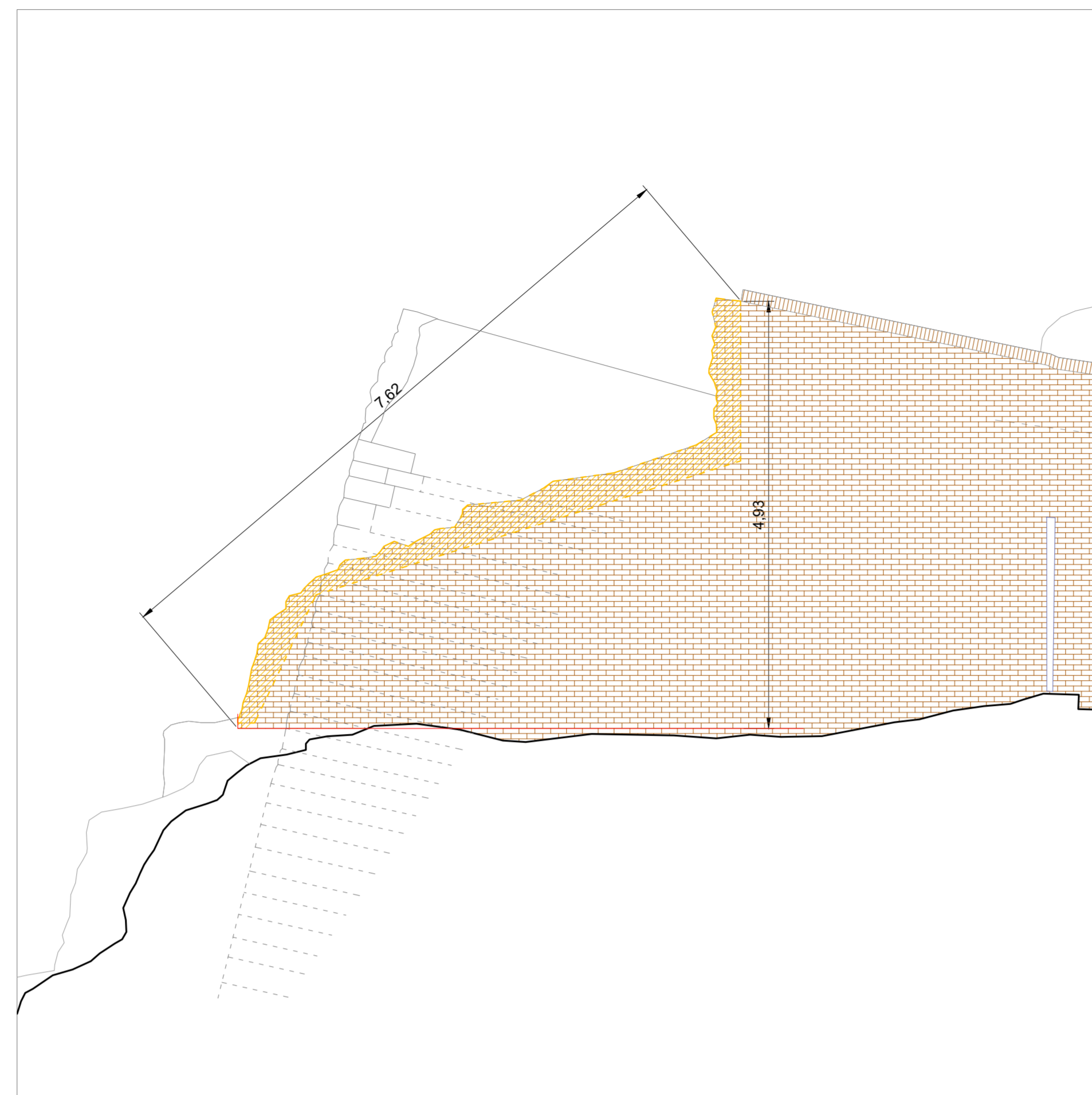
5 Muro F - Ante Operam
Scala 1:50



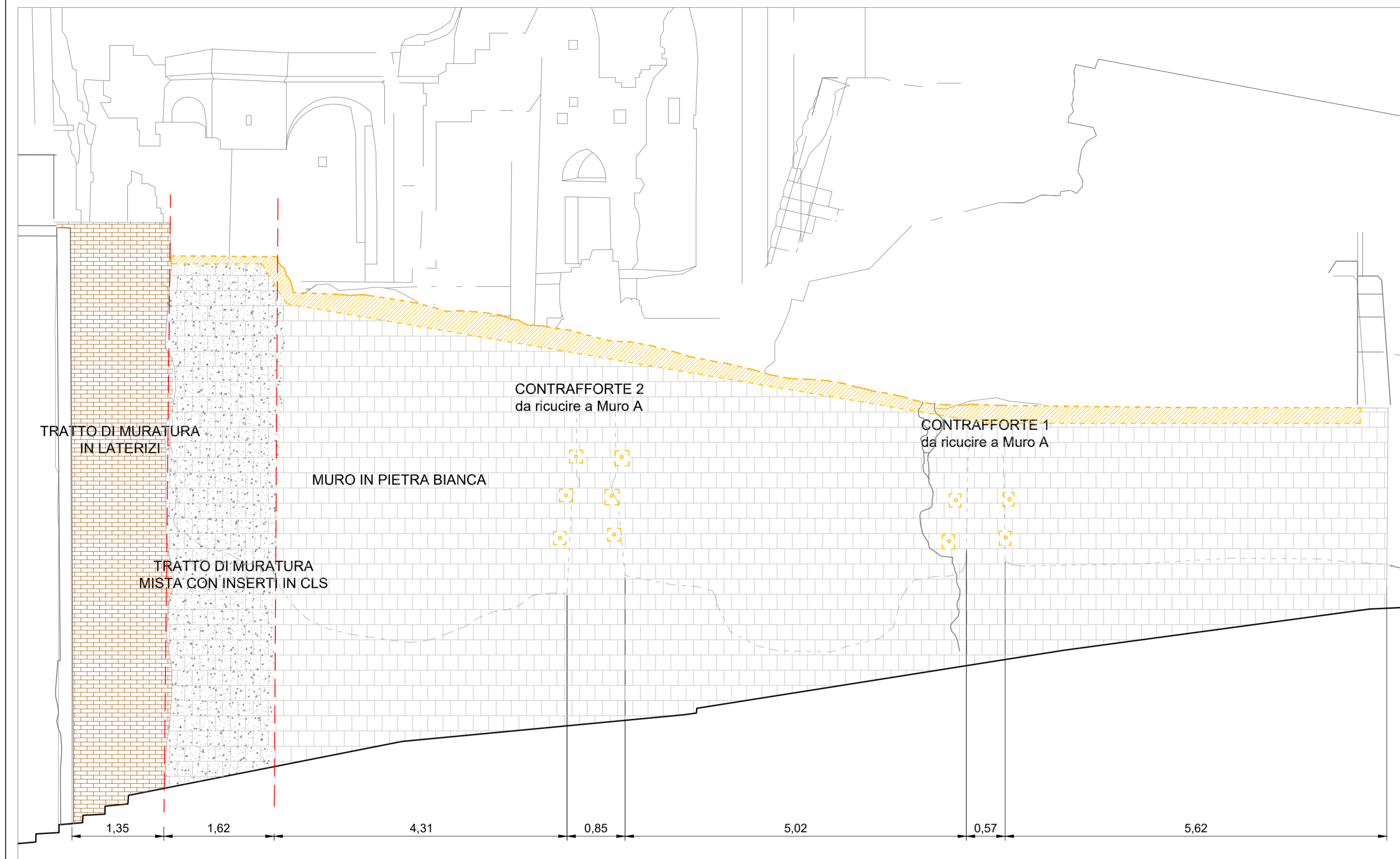
4 Muro D - Ante Operam
Scala 1:50



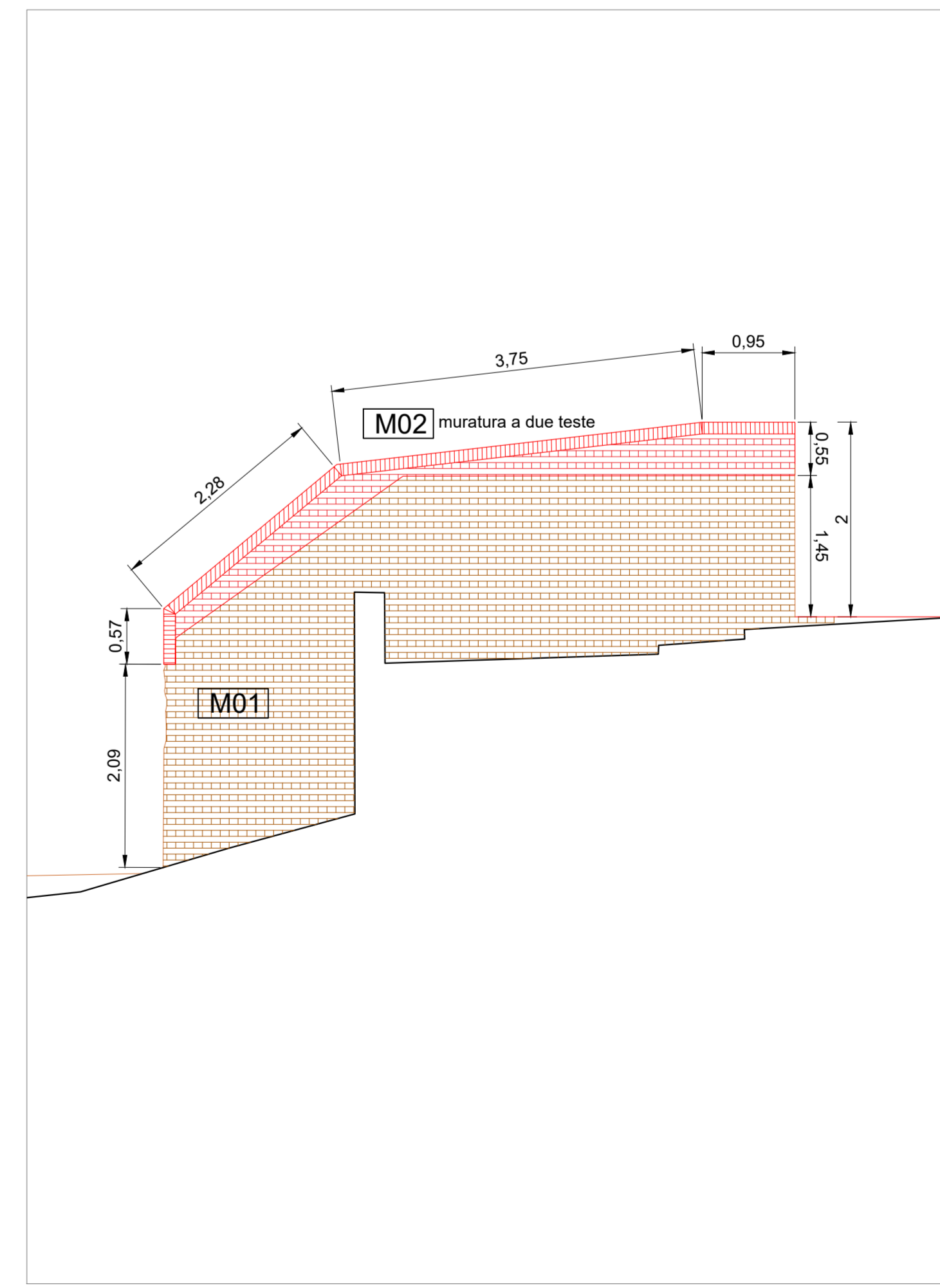
3 Muro C - Ante Operam
Scala 1:50



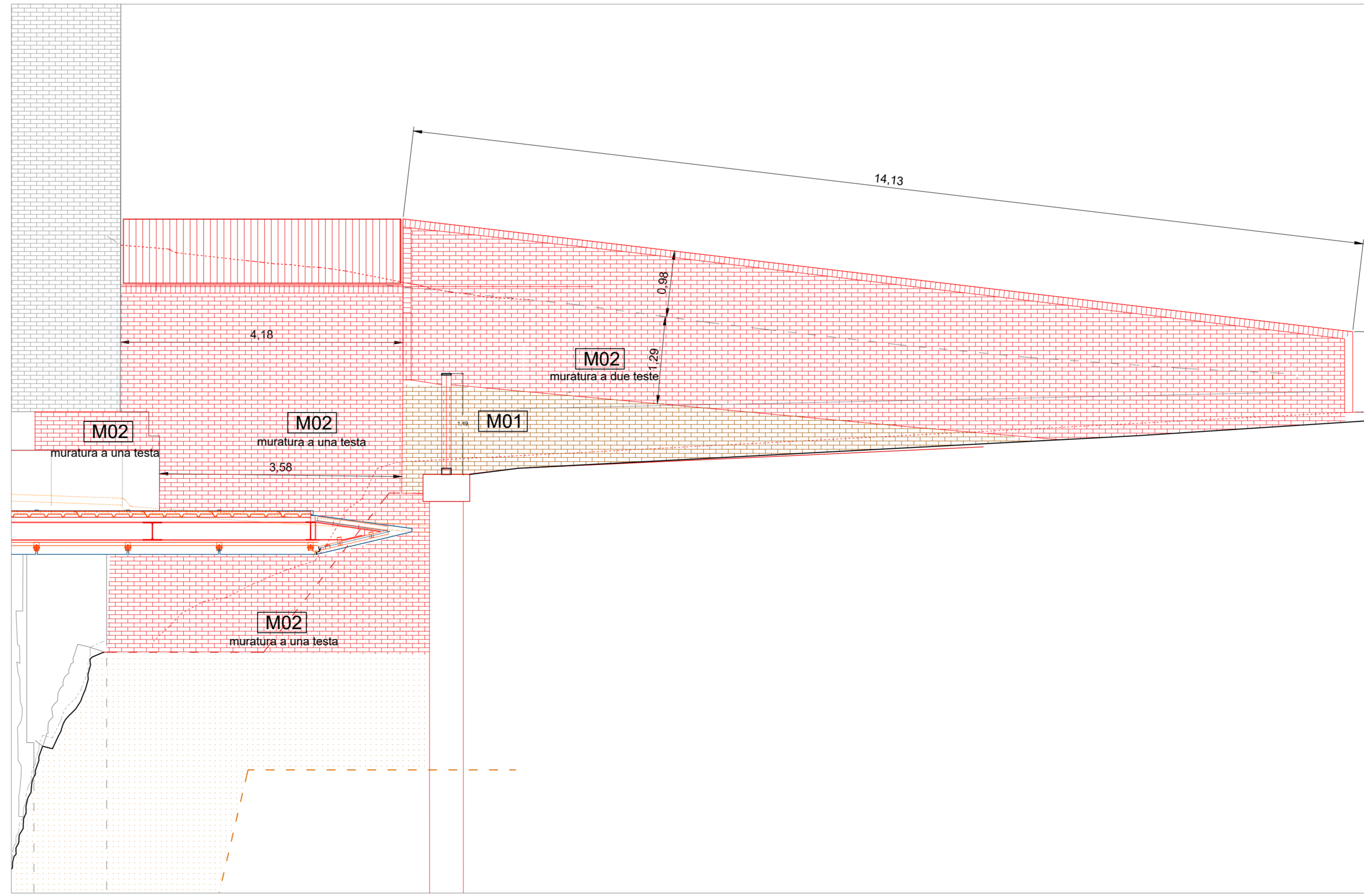
2 Muro B - Ante Operam
Scala 1:50



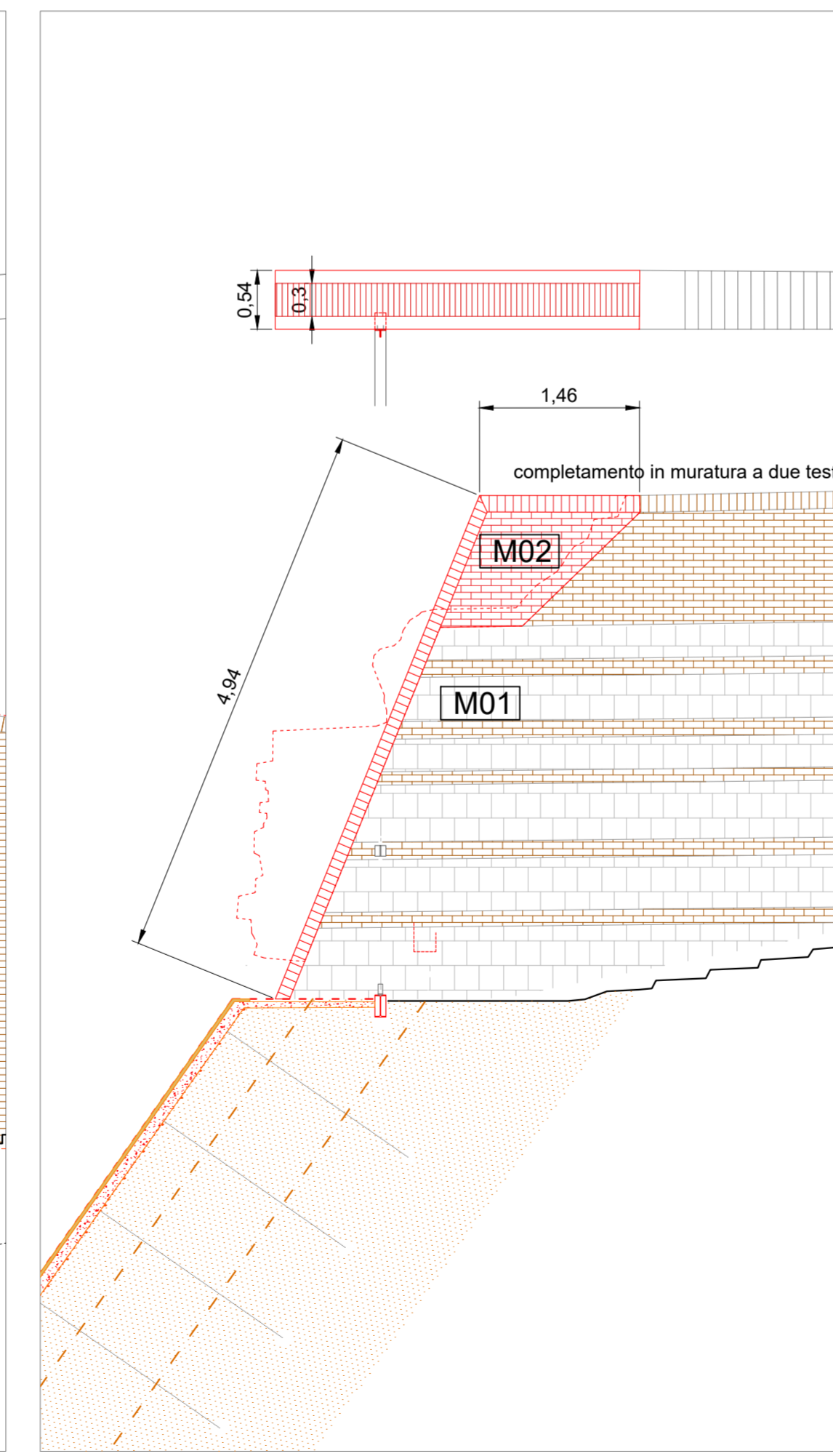
1 Muro A - Ante Operam
Scala 1:50



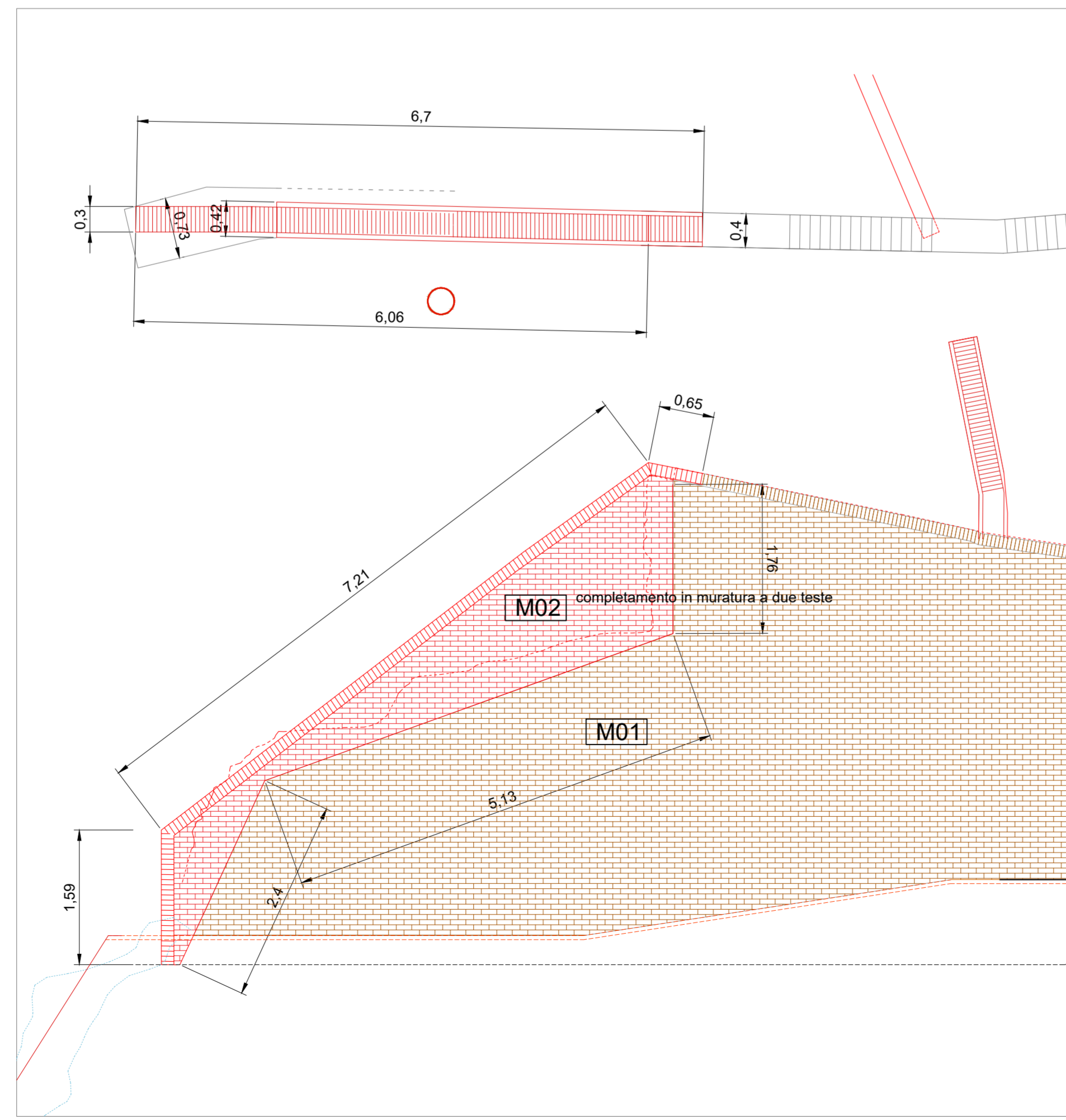
5 Muro F - Post Operam
Scala 1:50



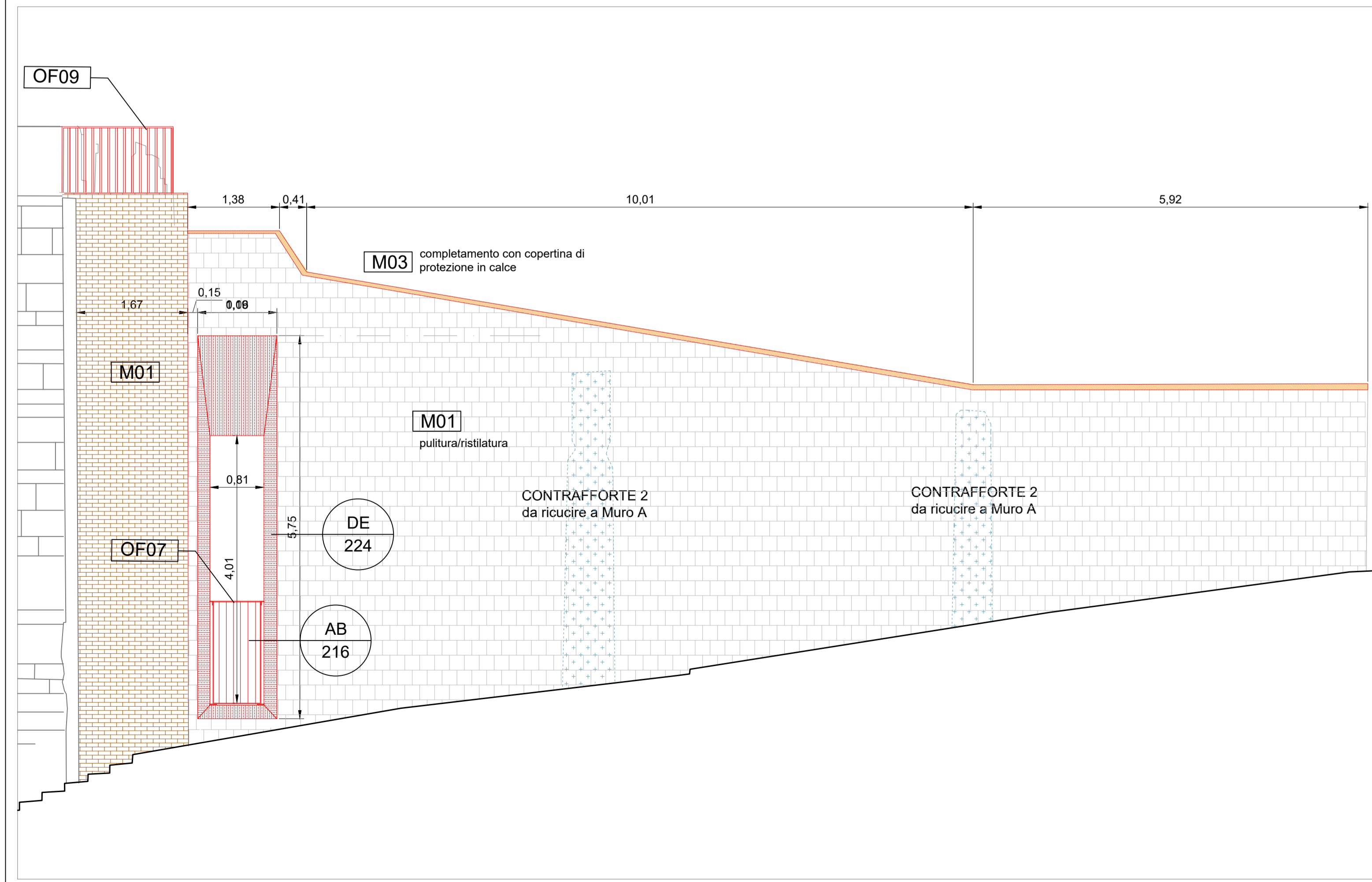
4 Muro D - Post Operam
Scala 1:50



3 Muro C - Post Operam
Scala 1:50



2 Muro B - Post Operam
Scala 1:50



1 Muro A - Post Operam
Scala 1:50

COMUNE DI ANCONA

ITI WATERFRONT DI ANCONA 3.0 - POR FERS MARCHE 2014-20 - ASSE 6 - AZ. 16.1
 PERCORSO ARCHEOLOGICO PALAZZO DEGLI ANZIANI-SACELLO MEDIOEVALE PIAZZALE DANTE
 ALIGHIERI- CASA DEL CAPITANO. RESTAURO E VALORIZZAZIONE CAPISALI STORICI E SPAZI APERTI.

Progetto Esecutivo

Responsabile Unico del Procedimento: Arch. Claudio Centanni

Progettazione architettonica
 ABOR Architetto Associato: Prof. Arch. Michele Bocca, Arch. Paolo Desideri, Arch. Filippo Raimondo
 Mondani Rosari Architetto Associato: Arch. Gian Paolo Rosari, Arch. Giovanni Ruffini, Ing. Arch. M. Basciarelli

Progettazione strutturale
 Studio di Ingegneria Talevi: Ing. Maurizio Talevi, Dott. Ing. Elio OTTAVIANI
 Via C. Galvani 1 - 60122 Castelfranco (AN)

Progettazione impianti
 SIGEA srl: Ing. Elio Ottaviani

Coordinatore della sicurezza in fase di progettazione
 Mondani Rosari Architetto Associato: Arch. Gian Paolo Rosari

Consulenti
 Archeologi Dott.ssa Chiara Cesarelli - Geologo Dott. Maurizio Mainiero, S.p.A. - Ingegnere N. Beltramo

Elaborazioni
 Abaco Ricostruzioni Murature Via Rupi Comunali

Data di emissione	Data revisione	N. Revisione	Scala	Quota	Anno	Redazione progetto	Redazione elaborato	Verifica elaborati
Marzo 2022	Aprile 2022	REV 01	1:50					