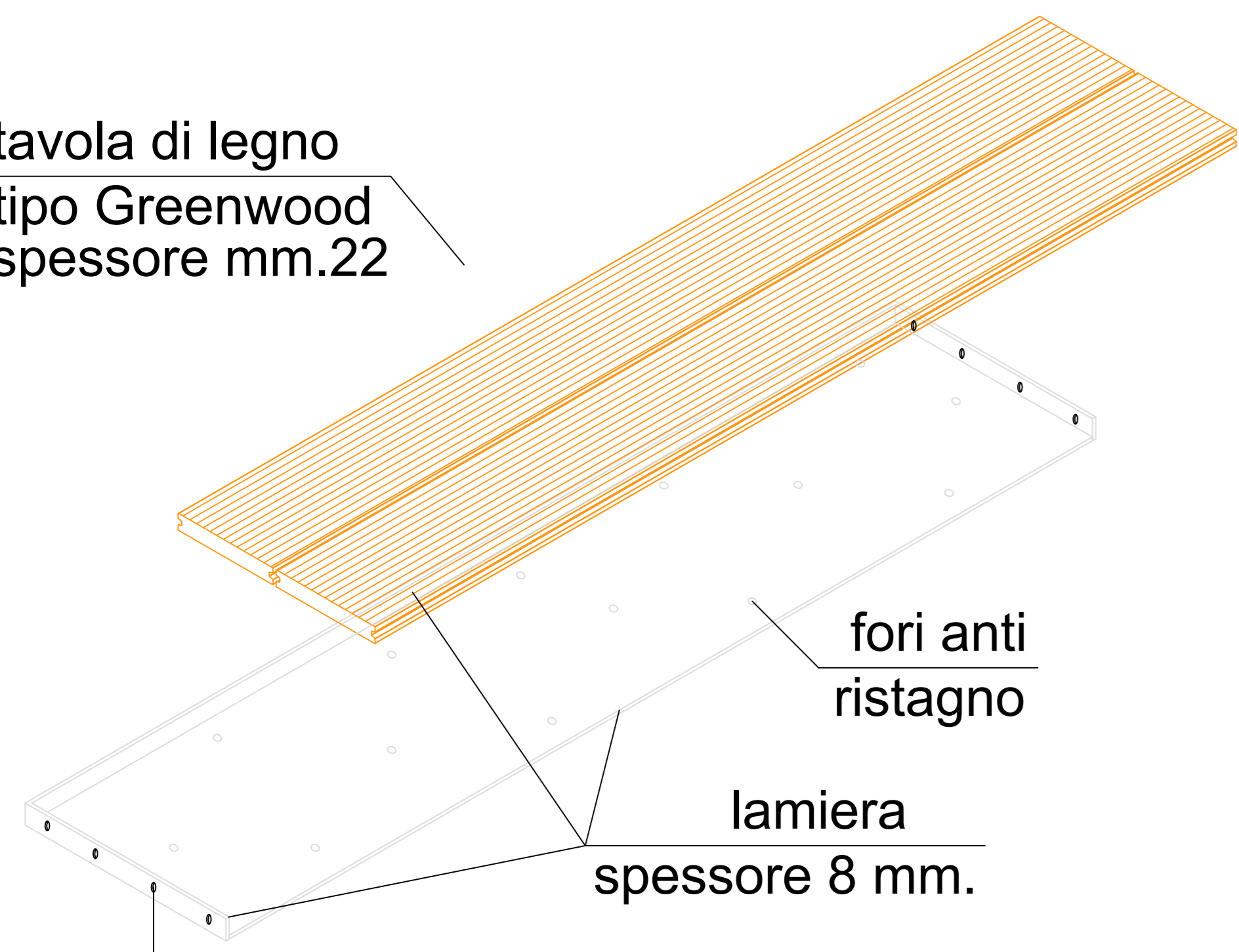


tavola di legno
tipo Greenwood
spessore mm.22

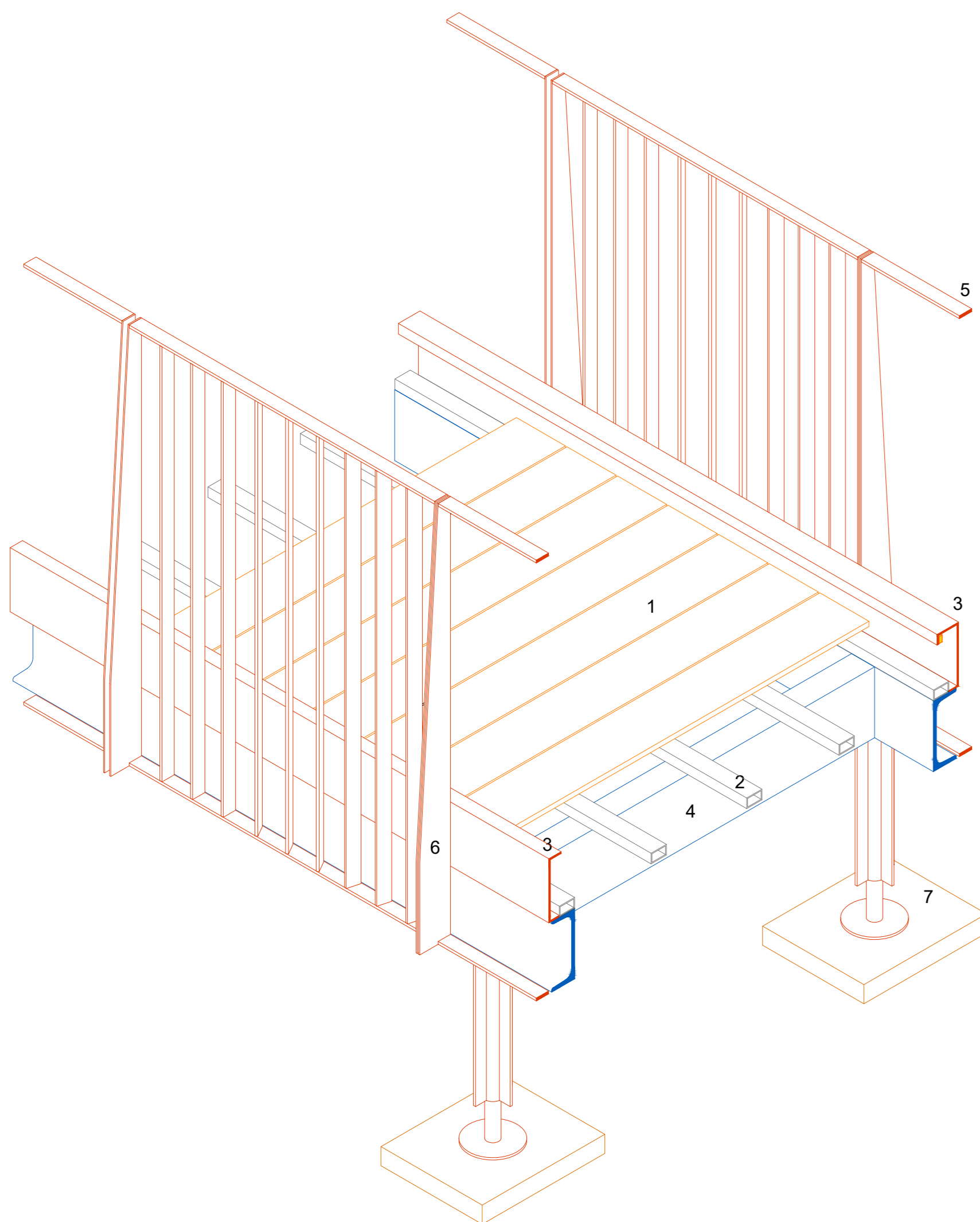
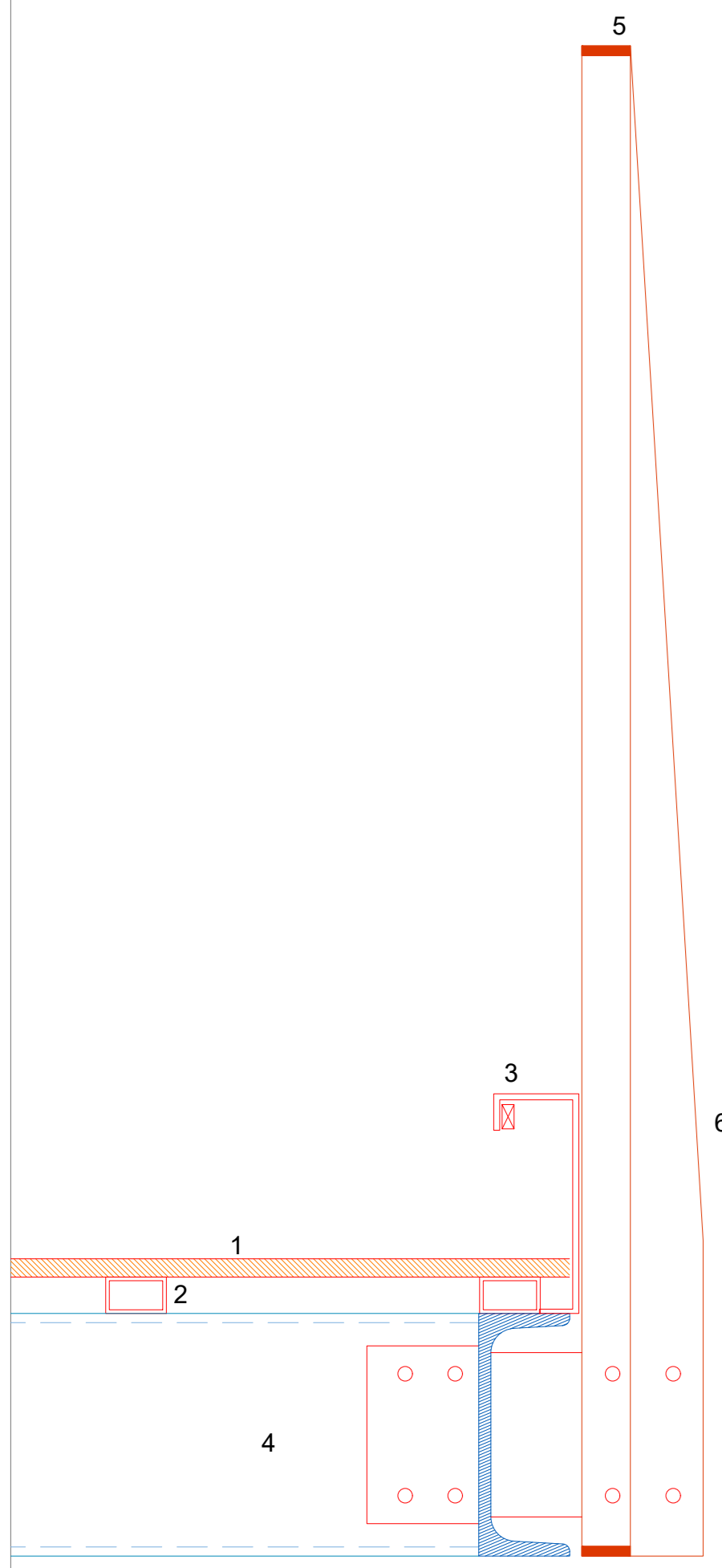


fori anti
ristagno

lamiera
spessore 8 mm.

fori per bulloni

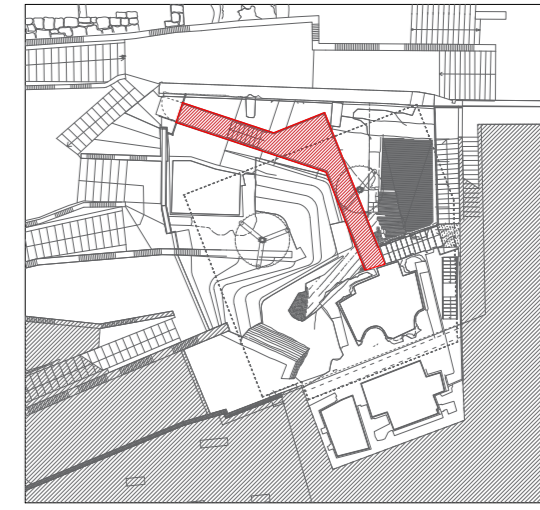
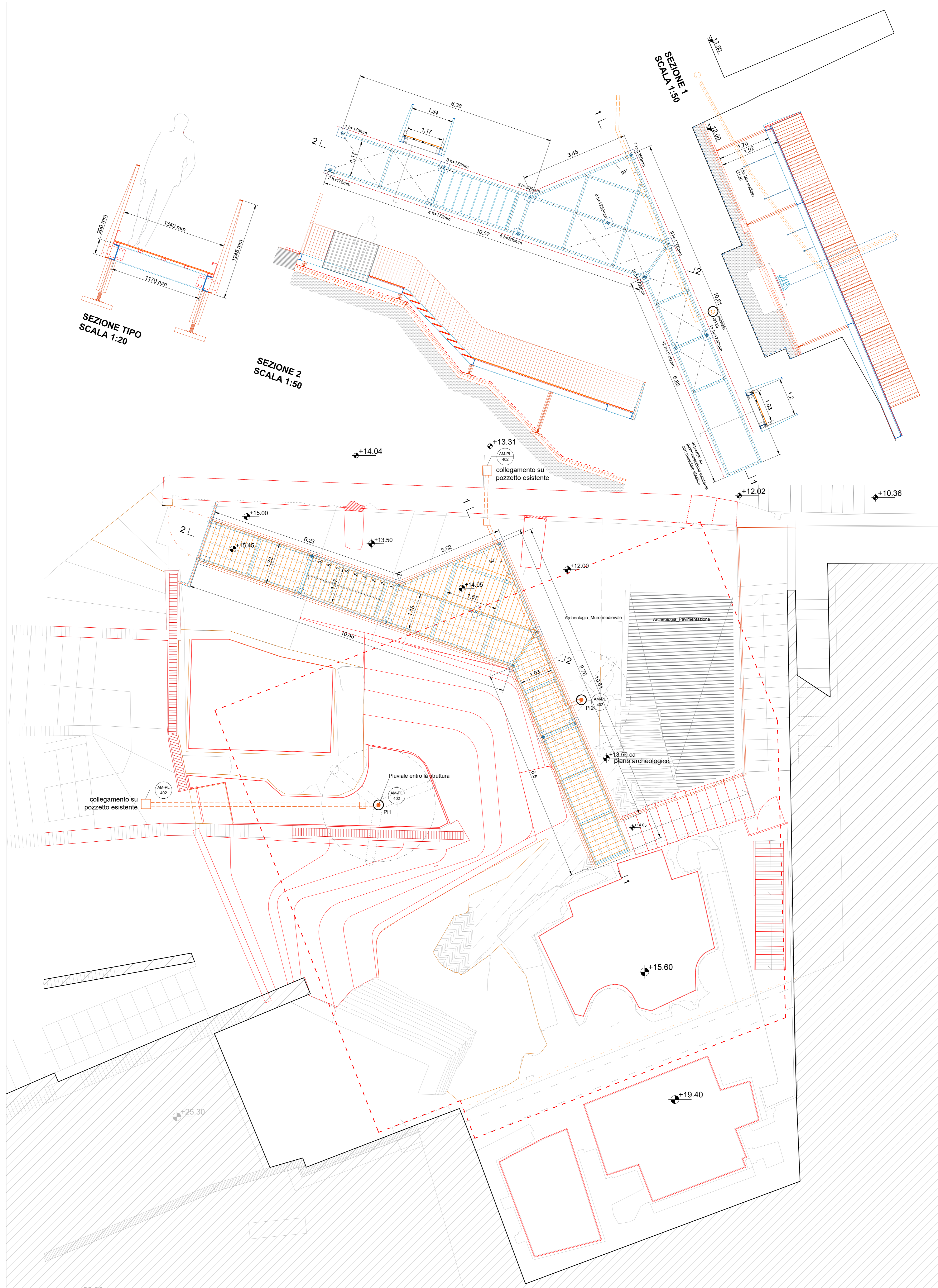
1. PAVIMENTAZIONE IN LEGNO COMPOSITO ECOLOGICO TIPO GREENWOOD 22mm
2. SOTTOSTRUTTURA IN PROFILATI DI ALLUMINIO 20 mm
3. BARRA IN ACCIAIO PIEGATA PER ALLOGGIAMENTO STRIP LED
4. STRUTTURA h=200mm [ST-313]
5. PIATTURA 40mm
6. PROFILO IN ACCIAIO SAGOMATO IMBULLONATO ALLA STRUTTURA [ST-313]
7. APPOGGI REGOLABILI [ST-313]



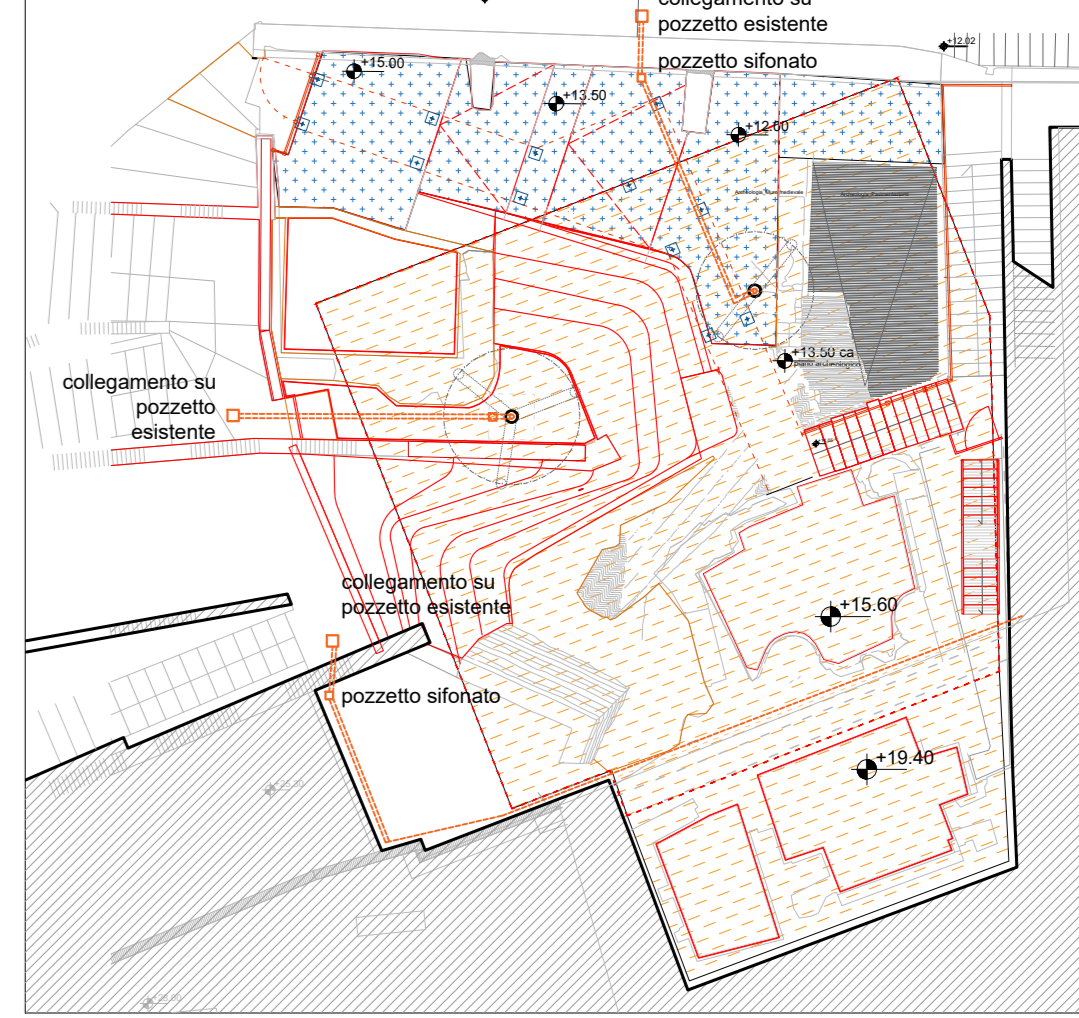
SEZIONE TIPO
SCALA 1:20

SEZIONE 2
SCALA 1:50

SEZIONE 1
SCALA 1:50



GESTIONE ACQUE PIOVANE



- area con pavimentazione drenante (sistema tipo "Pavitravel" n. 402 24 - Assostrada) per gestione delle acque e dispersione superficie coperta
- N.B. tutti gli aspetti riguardanti la gestione delle acque piovane sono riconducibili agli elenchi E-AM451 e E-AM452

SIMBOLI GRAFICI

- 122.99 QUOTA PAVIMENTO FINITO
- 122.99 QUOTA ESTRADOSSO RUSTICO
- 122.99 QUOTA SEZIONE PAVIMENTO FINITO
- 122.99 QUOTA SEZIONE ESTRADOSSO RUSTICO

PAVIMENTAZIONE IN LEGNO ECOLOGICO
TIPO GREENWOOD

area tot. 28.3 mq

LEGENDA

- [PSE] pavimentazione in legno composito tipo "Greenwood"
- opere in ferro - colorazione tipo "Ferro Antico Oikos"
- strutturale
- pavimentazione in legno ecologico tipo "greenwood"
- pavimentazione drenante in ghiaia tipo "Pavitravel"

NOTE

QUOTE E DIMENSIONI DELLA PASSERELLA DA VERIFICARE IN CANTIERE POST OPERE DI RIMOZIONE, PULITURA E STABILIZZAZIONE DEI VERSANTI. VERIFICARE QUOTE E POSIZIONAMENTO DEI REPERTI ARCHEOLOGICI POTENZIALMENTE INTERFERENTI.
LE DIMENSIONI DEI PIEDI DI APPOGGIO DELLA PASSERELLA SONO RIFERITE ALL'ALTEZZA LORDA DEL PILASTRINO, DA QUOTA FINITO E INTRADOSSO DELLA TRAVE
N.B. TUTTE LE QUOTE DEVONO ESSERE VERIFICATE IN CANTIERE

COMUNE DI ANCONA

ITI WATERFRONT DI ANCONA 3.0 - POR FESR MARCHE 2014-20 - ASSE 6 - AZ. 16.1
PERCORSO ARCHEOLOGICO PALAZZO DEGLI ANZIANI-SACELLO MEDIOEVALE PIAZZALE DANTE ALIGHIERI- CASA DEL CAPITANO. RESTAURO E VALORIZZAZIONE CAPISALDI STORICI E SPAZI APERTI.

Progetto Esecutivo
Responsabile Unico del Procedimento: Arch. Claudio Certani

Progettazione architettonica:
ABOR Ancona Ass. Architetti
Mondani Roscani Architetto Associati
Via della Vittoria, 14 - 60123 Ancona

Progettazione strutturale:
Studio di Ingegneria Talenti
Piazza Garibaldi, 15 - 60121 Ancona

Progettazione impianti:
SIGEA srl
Via C. Battisti n. 1 - 00022 Castelnuovo (AN)

Coordinatore della sicurezza in fase di progettazione:
Mondani Roscani Architetto Associati

Consulenti:
Archeologo Dott.ssa Chiara Cesarelli - Geologo Dott. Maurizio Maiorano

Arch. Gian Paolo Roscani

Arch. Gian Paolo Roscani
Consulente professionista
Ing. Arch. M. Roscani

Ing. Maurizio Talenti
Dott. Ing. Elio OTTAVIANI
Dott. Ing. Elio OTTAVIANI
Dott. Ing. Elio OTTAVIANI

Arch. Gian Paolo Roscani

Elaborato	Fase	Autore	Tip. elaborato	N. elaborato
Passerella Pedonale	E	AR	DE	219
Data di emissione	Data revisione	N. Revisione	Scala	Quota
Area	Redazione progetto	Revisione elaborato	Verifica elaborati	
Marzo 2022	Aprile 2022	REV 01	varie	