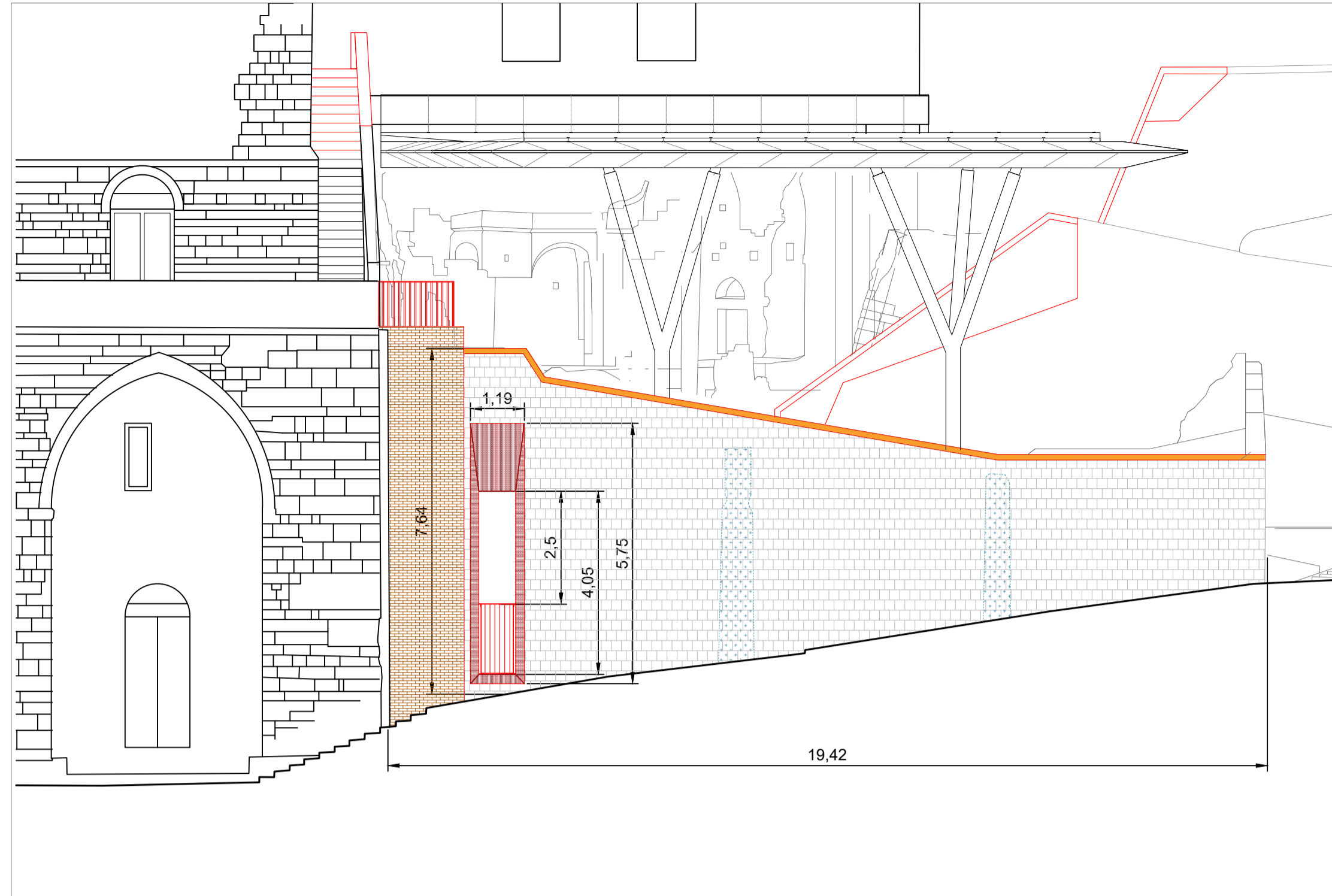
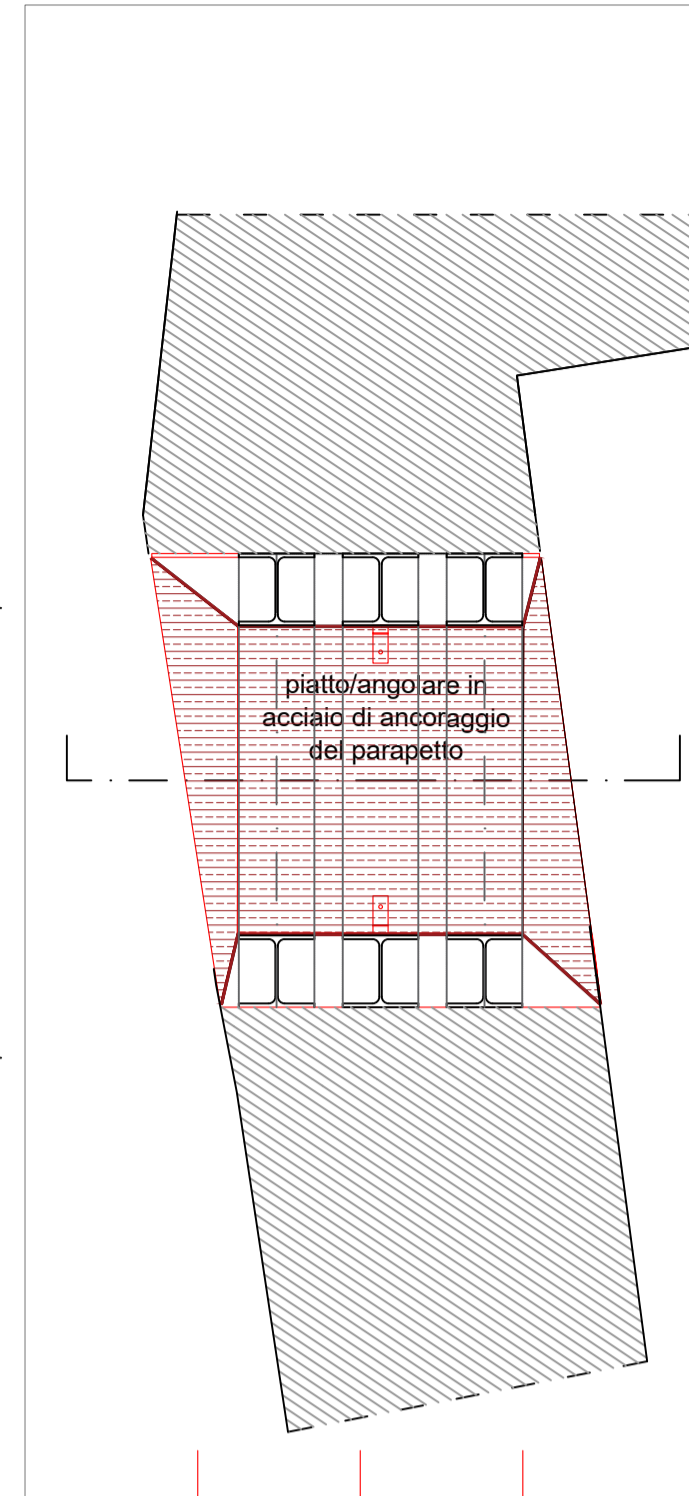
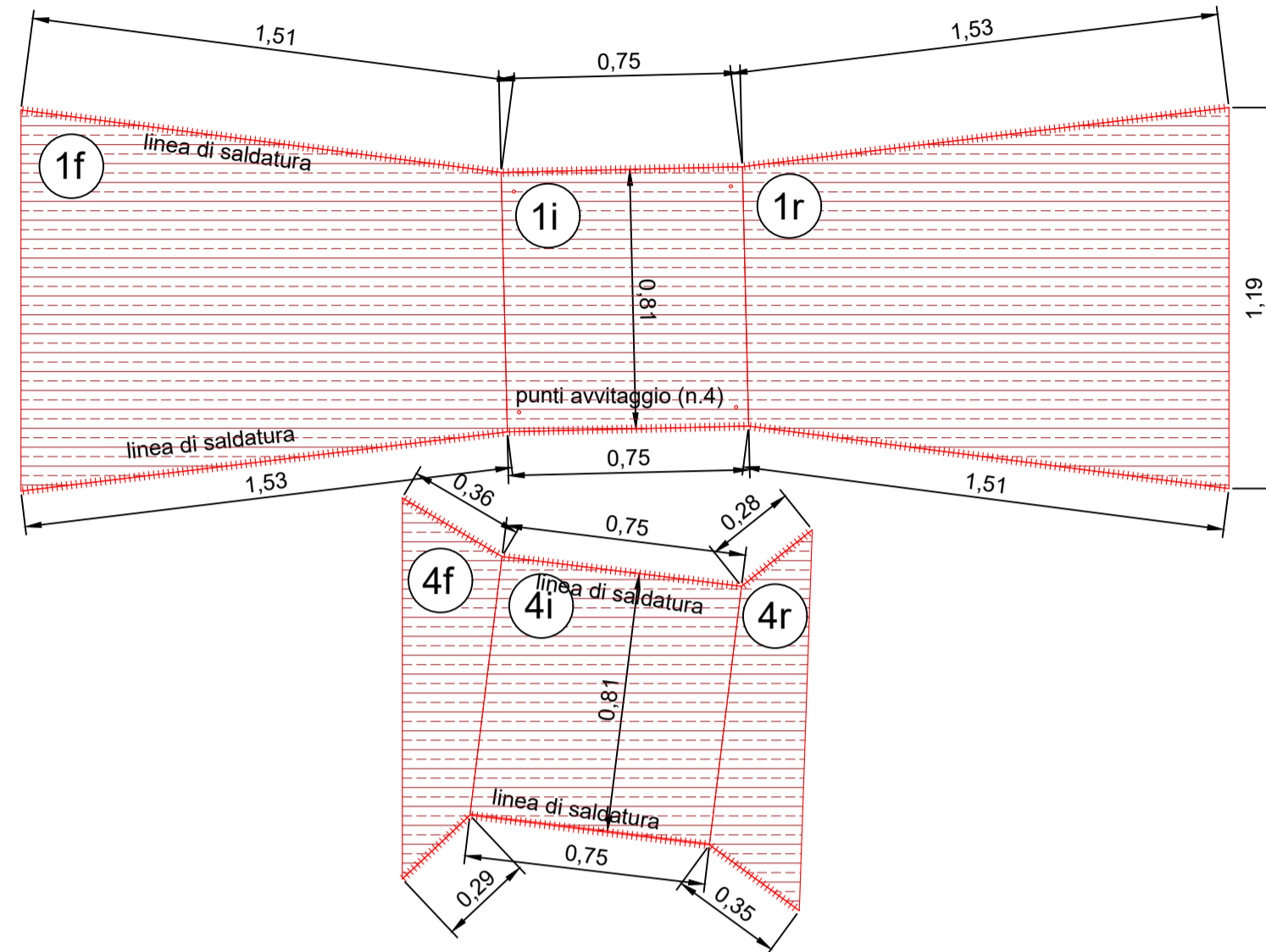


**PANNELLI IN COR-TEN PIEGATI**



**LEGENDA**

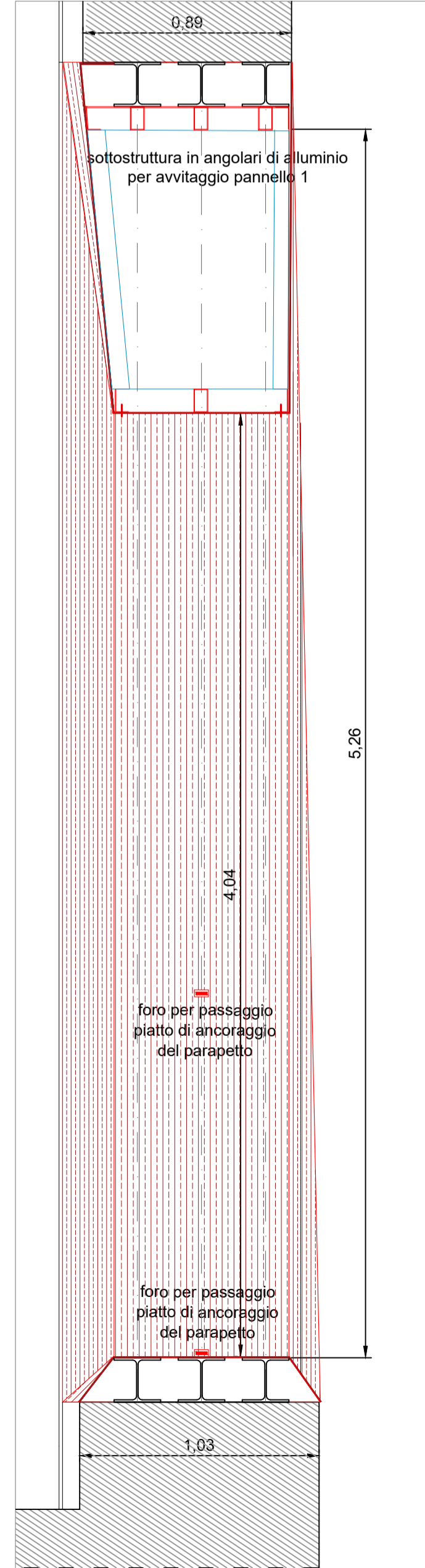
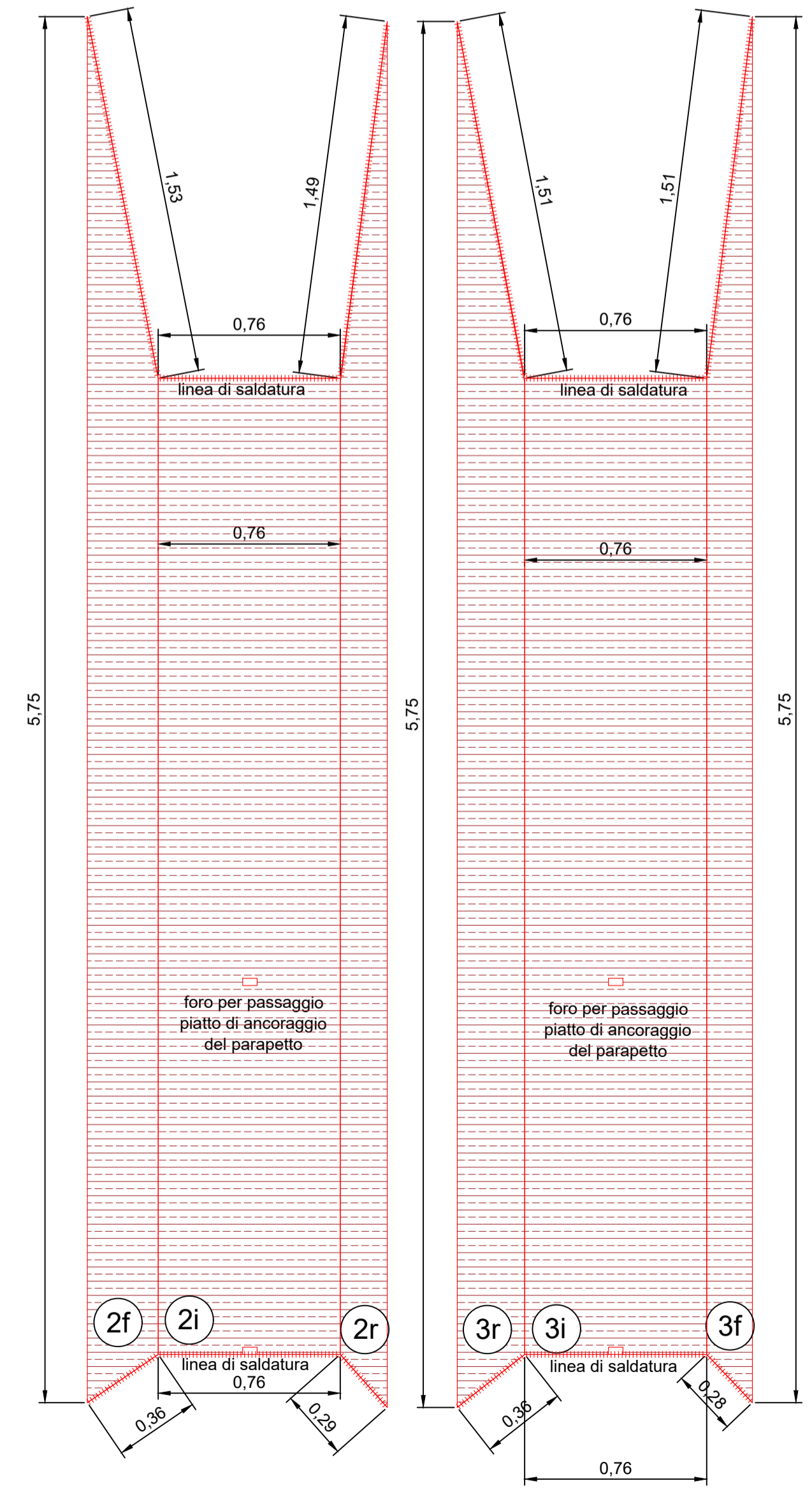
**STRUTTURE IN ELEVAZIONE - ARCHITETTONICO**

- Muratura in laterizi - pulitura/ristilatura
- Muratura in pietra - pulitura/ristilatura
- Muratura in laterizi - completamento/riprofilatura ancoraggio su muratura esistente
- Completamento superficiale - copertina di protezione in calce naturale
- Lamiera in COR-TEN
- Opere in Ferro\_Acciaio Zincato Verniciato progressivo

**NOTE**

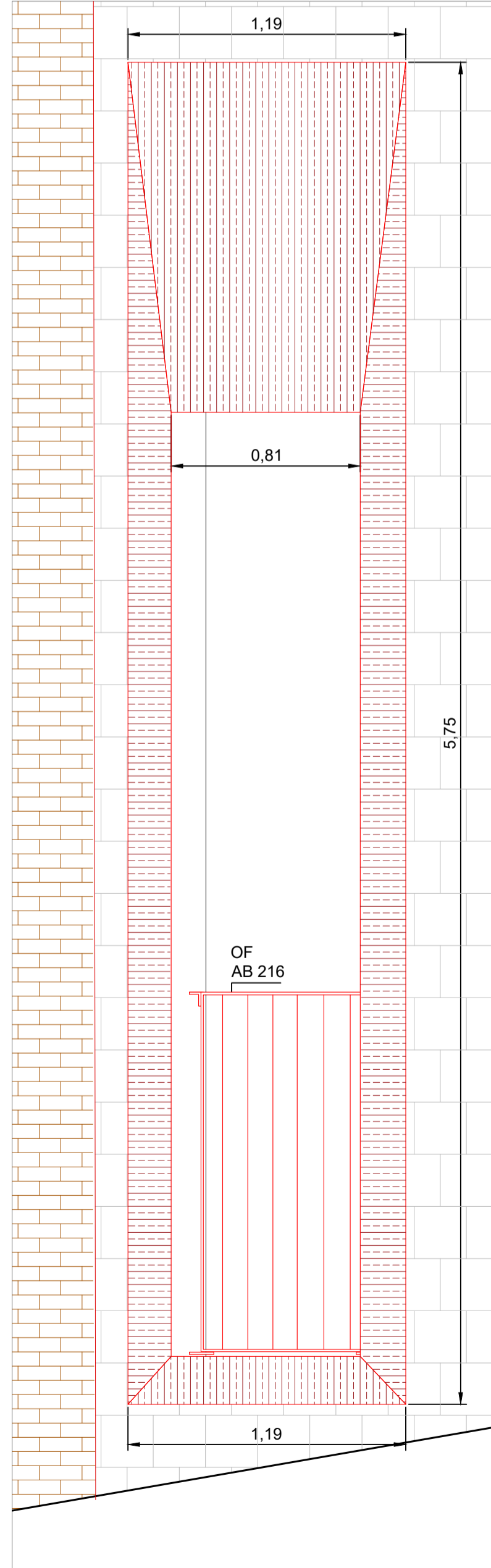
N.B. TUTTE LE QUOTE DEVONO ESSERE VERIFICATE IN CANTIERE QUOTE E DIMENSIONI DELLE PANNELLATURE IN COR-TEN DA VERIFICARE IN SEGUITO ALLE LAVORAZIONI DI CERCHIATURA E RIMOZIONE DEL MATERIALE MURARIO

IL MURO PRESENTA UNA RASTREMAZIONE DI CIRCA 14cm NELLO SVILUPPO VERTICALE



N.B. TUTTE LE QUOTE DEVONO ESSERE VERIFICATE IN CANTIERE QUOTE E DIMENSIONI DELLE PANNELLATURE IN COR-TEN DA VERIFICARE IN SEGUITO ALLE LAVORAZIONI DI CERCHIATURA E RIMOZIONE DEL MATERIALE MURARIO

IL MURO PRESENTA UNA RASTREMAZIONE DI CIRCA 14cm NELLO SVILUPPO VERTICALE



1 Sezione D-D  
Scala 1:100

**COMUNE DI ANCONA**

ITI WATERFRONT DI ANCONA 3.0 - POR FERS MARCHE 2014-20 - ASSE 6 - AZ. 16.1  
PERCORSO ARCHEOLOGICO PALAZZO DEGLI ANZIANI-SACELLO MEDIOEVALE PIAZZALE DANTE ALIGHIERI- CASA DEL CAPITANO. RESTAURO E VALORIZZAZIONE CAPISALDI STORICI E SPAZI APERTI.

**Progetto Esecutivo**

Responsabile Unico del Procedimento Arch. Claudio Centanni

**Progettazione architettonica**  
ABDR Architetto Associati (RSC) Prof. Arch. Michele Beccu  
Via delle Confaloniere, 10 - 60122 Ancona  
Mondani Rosciani Architetti Associati (RSC) Arch. Gian Paolo Rosciani  
Viale della Vittoria, 14 - 60123 Ancona  
Giovane professionista: Ing. Arch. M. Rosciani

**Progettazione strutturale**  
Studio di Ingegneria Talevi  
Piazza Cavour, 13 - 60121 Ancona  
Ing. Maurizio Talevi

**Progettazione impianti**  
SIGEA srl  
Via C. Battisti n.1 - 60022 Castelbelforte (AN)  
Ing. Elio Ottaviani

**Coordinatore della sicurezza in fase di progettazione**  
Mondani Rosciani Architetti Associati Arch. Gian Paolo Rosciani

**Consulenti**  
Archeologo Dott.ssa Chiara Cesaretti - Geologo Dott. Maurizio Mainiero, S. Maria S. Bellarmino

Elaborato	Fase	Ambito	Tipologia elaborato
<b>Dettaglio Varco Muro A</b>	<b>E</b>	<b>AR</b>	<b>DE 224</b>
Data di emissione	Data revisione	N. Revisione	Scala
Marzo 2022	Aprile 2022	REV 01	varie
Quota	Area	Redazione progetto	Redazione elaborato
			Verifica elaborati