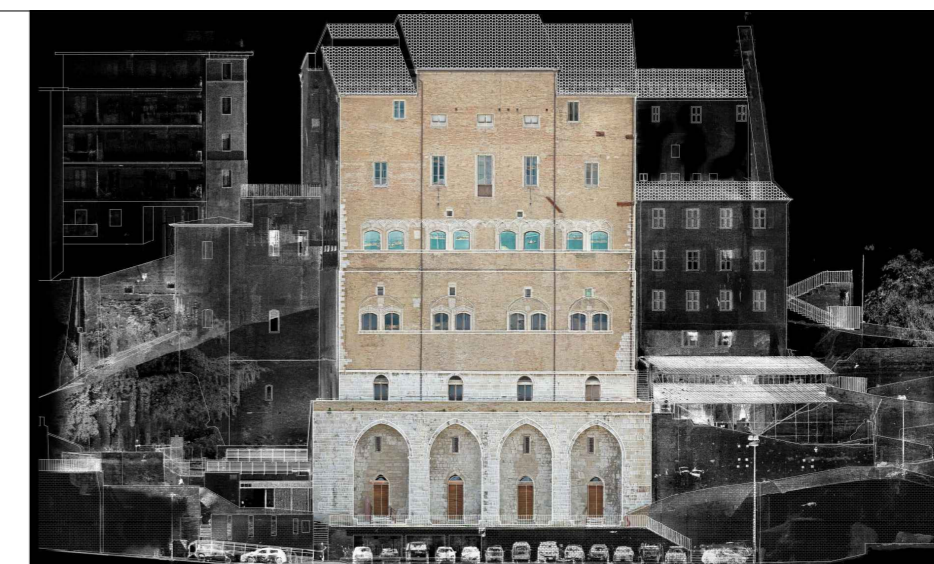


# COMUNE DI ANCONA



ITI WATERFRONT DI ANCONA 3.0 - POR FERS MARCHE 2014-20 - ASSE 6 - AZ. 16.1  
 PERCORSO ARCHEOLOGICO PALAZZO DEGLI ANZIANI-SACELLO MEDIOEVALE PIAZZALE DANTE  
 ALIGHIERI- CASA DEL CAPITANO. RESTAURO E VALORIZZAZIONE CAPISALDI STORICI E SPAZI APERTI.

## Progetto Esecutivo

Responsabile Unico del Procedimento Arch. Claudio Centanni

### Progettazione architettonica



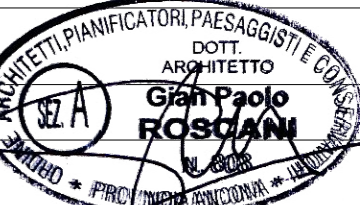
ABDR Architetti Associati  
 Via delle Corti, 20 - 60125 Ancona



Mondaini Rosciani Architetti Associati  
 Viale della Vittoria, 14 - 60123 Ancona

Prof. Arch. Michele Beccu  
 Prof. Arch. Paolo Desideri  
 Prof. Arch. Filippo Raimondo

Arch. Gian Paolo Rosciani  
 Giovane professionista :  
 Ing. Arch. M. Rosciani



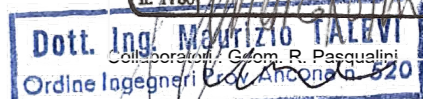
Coordinamento operativo :  
 Arch. Nicola Bissanti  
 Collaboratori : Arch. M. Gemmiti

ORDINE DEGLI INGEGNERI  
 DELLA PROVINCIA DI MACERATA  
 Dott. Ing. MARCO ROSCIANI  
 POTENZA PICENA

### Progettazione strutturale

Studio di Ingegneria Talevi  
 Piazza Cavour, 13 - 60121 Ancona

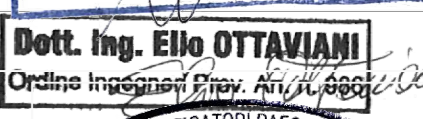
Ing. Maurizio Talevi



### Progettazione impianti

SIGEA srl  
 Via C. Battisti n.1 - 60022 Castelfidardo (AN)

Ing. Elio Ottaviani



### Coordinatore della sicurezza in fase di progettazione

Mondaini Rosciani Architetti Associati Arch. Gian Paolo Rosciani



### Consulenti

Archeologo Dott.ssa Chiara Cesaretti - Geologo Dott. Maurizio Mainiero, Stefano Beltramo

Elaborato	Fase	Ambito	Tipo elaborato	N. elaborato
Vista Assonometrica	E	AR	RA	225
Data di emissione	Data revisione	N. Revisione	Scala	Quota
Marzo 2022	Aprile 2022	REV 01	varie	
	Area	Redazione progetto	Redazione elaborato	Verifica elaborati