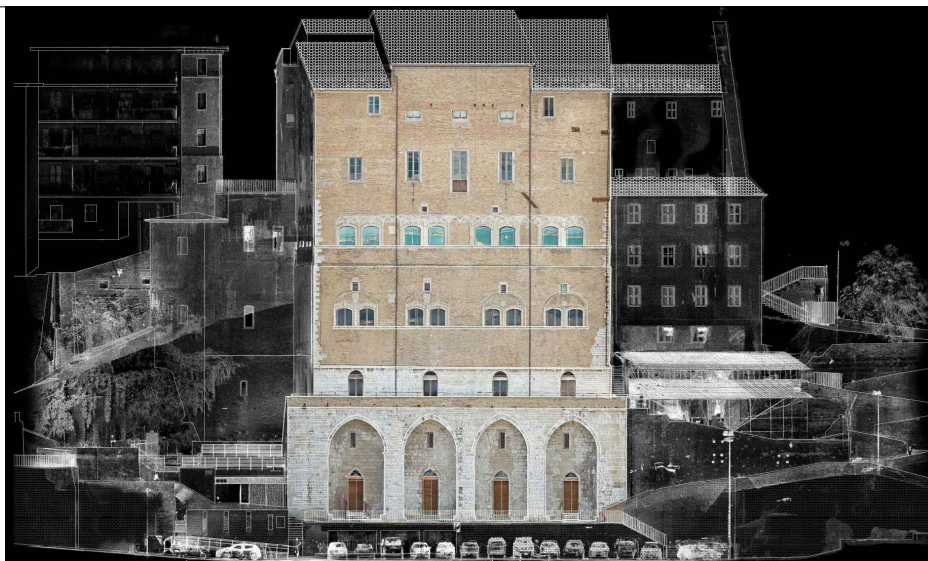




COMUNE DI ANCONA



ITI WATERFRONT DI ANCONA 3.0 - POR FERS MARCHE 2014-20 - ASSE 6 - AZ.16.1
PERCORSO ARCHEOLOGICO PALAZZO DEGLI ANZIANI-SACELLO MEDIOEVALE PIAZZALE DANTE
ALIGHIERI- CASA DEL CAPITANO. RESTAURO E VALORIZZAZIONE CAPISALDI STORICI E SPAZI APERTI.

Progetto Esecutivo

Responsabile Unico del Procedimento

Arch. Claudio Centanni

Progettazione architettonica

ABDR

ABDR Architetti Associati
Via delle Conte, 20 - 00154 Roma

Prof. Arch. Michele Beccu
Prof. Arch. Paolo Desideri
Prof. Arch. Filippo Raimondo

Mondaini Roscani Architetti Associati
Viale della Vittoria, 14 - 60123 Ancona

Arch. Gian Paolo Roscani
Giovane professionista :
Ing. Arch. M. Roscani

Coordinamento operativo :
Arch. Nicola Bissanti
Collaboratori : Arch. M. Gemmiti

ORDINE DEGLI INGEGNERI
DELLA PROVINCIA DI MACERATA
Collaboratori: Dott. F. Chiacchiera
Dott. Ing. MARCO ROSCIANI
POTENZA PICENA

A
n. 1780 INGEGNERE a Civile e Ambientale

Progettazione strutturale

Studio di Ingegneria Talevi
Piazza Cavour, 13 - 60121 Ancona

Ing. Maurizio Talevi

Dott. Ing. MAURIZIO TALEVI
Collaboratori: Geom. R. Pasqualini
Ordine Ingegneri Prov. Ancona n. 520

Progettazione impianti

SIGEA srl
Via C. Battisti n.1 - 60022 Castelfidardo (AN)

Ing. Elio Ottaviani

Dott. Ing. ELIO OTTAVIANI
Ordine Ingegneri Prov. An. n. 986

Coordinatore della sicurezza in fase di progettazione

Mondaini Roscani Architetti Associati

Arch. Gian Paolo Roscani

Consulenti

Archeologo Dott.ssa Chiara Cesaretti - Geologo Dott. Maurizio Mainiero, Storia e Arte Dott.ssa Maria Beltramo

Elaborato					Fase	Ambito	Tipo elaborato N. elaborato	
COPERTURA Trave C.A. esistente						ST	RL	304A
Data di emissione	Data revisione	N. Revisione	Scala	Quota	Area	Redazione progetto	Redazione elaborato	Verifica elaborati
Marzo 2022	Aprile 2022	REV 01						

