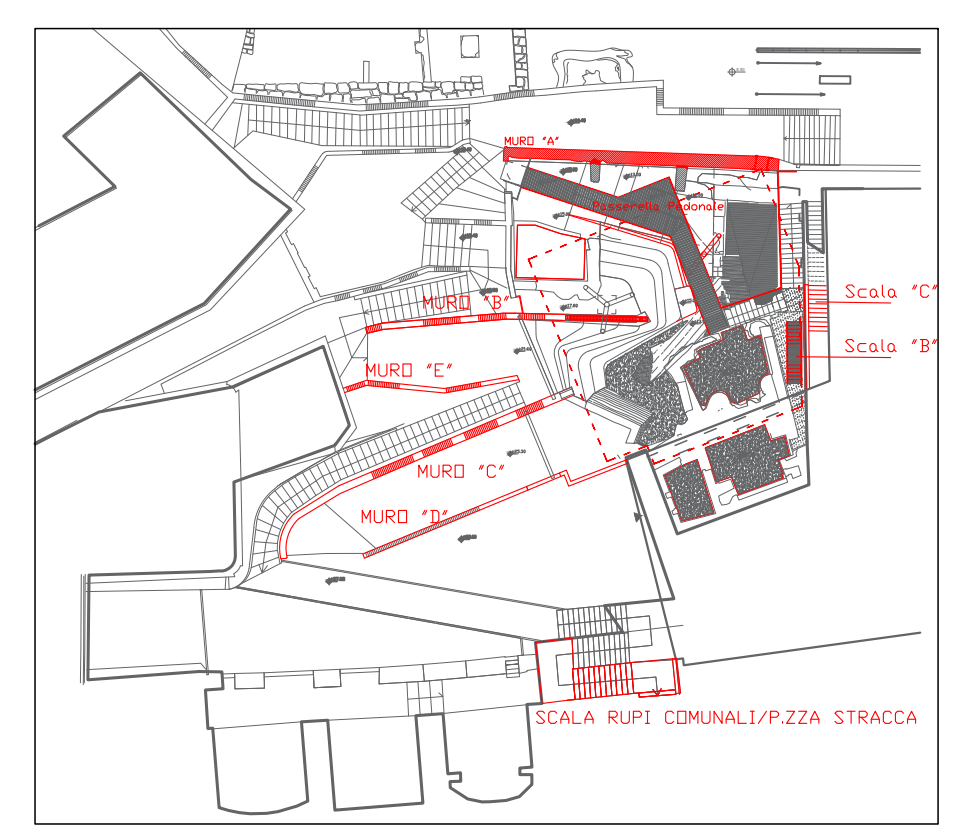


PLANIMETRIA - scala 1:50

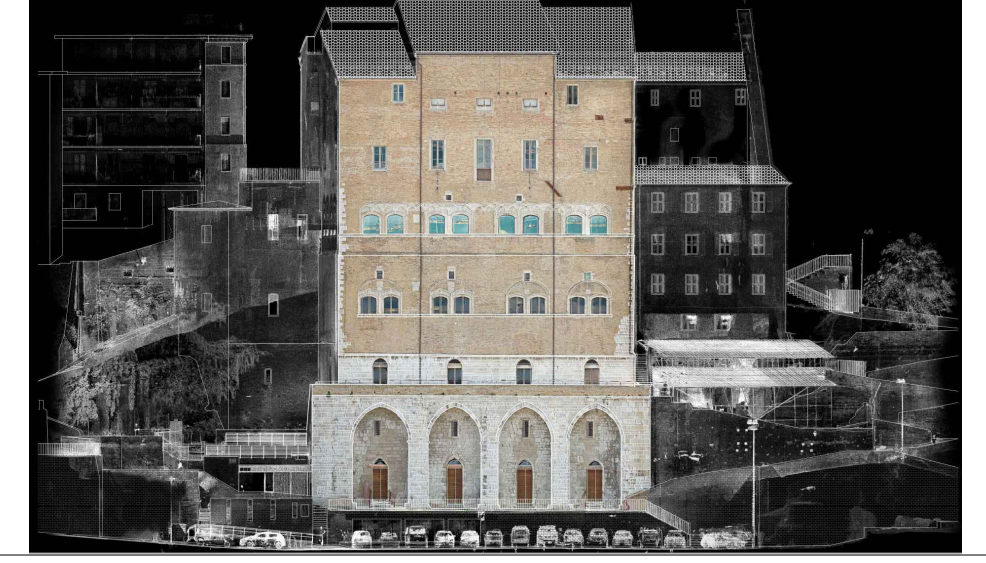
PLANIMETRIA - scala 1:500



NOTE

N.B. TUTTE LE QUOTE DEVONO ESSERE VERIFICATE IN CANTIERE

COMUNE DI ANCONA



ITI WATERFRONT DI ANCONA 3.0 - POR FERS MARCHE 2014-20 - ASSE 6 - AZ. 16.1
PERCORSO ARCHEOLOGICO PALAZZO DEGLI ANZIANI-SACELLO MEDIOEVALE PIAZZALE DANTE ALIGHIERI- CASA DEL CAPITANO. RESTAURO E VALORIZZAZIONE CAPISALDI STORICI E SPAZI APERTI.

Progetto Esecutivo

Responsabile Unico del Procedimento Arch. Claudio Centanni

Progettazione architettonica
 ASDR Architetto Associati
 Prof. Arch. Michele Beccu
 Prof. Arch. Paolo Desideri
 Collaboratori: Arch. Filippo Raimondo
 Mondaini Rosciani Architetti Associati
 Arch. Gian Paolo Rosciani
 Giovane professionista:
 Ing. Arch. M. Rosciani

Progettazione strutturale
 Studio di Ingegneria Talevi
 Piazza Cavotti, 13 - 60121 Ancona
 Ing. Maurizio Talevi

Progettazione impianti
 SIGEA srl
 Via C. Battisti n.1 - 60022 Castelverde (AN)
 Ing. Elio Ottaviani

Coordinatore della sicurezza in fase di progettazione
 Mondaini Rosciani Architetti Associati
 Arch. Gian Paolo Rosciani

Consulenti
 Archeologo Dott.ssa Chiara Cesaretti - Geologo Dott. Maurizio Mainiero, S. Beltramo

| Elaborato | Fase | Ambito | Tipo elaborato | N. elaborato |
|---------------------------|--------------------|---------------------|--------------------|--------------|
| PALIFICATA Planimetria | | | ST PL | 318 |
| Data di emissione | Data revisione | N. Revisione | Scala | Quota |
| Marzo 2022 | Aprile 2022 | REV 01 | | |
| Area | Redazione progetto | Redazione elaborato | Verifica elaborati | |