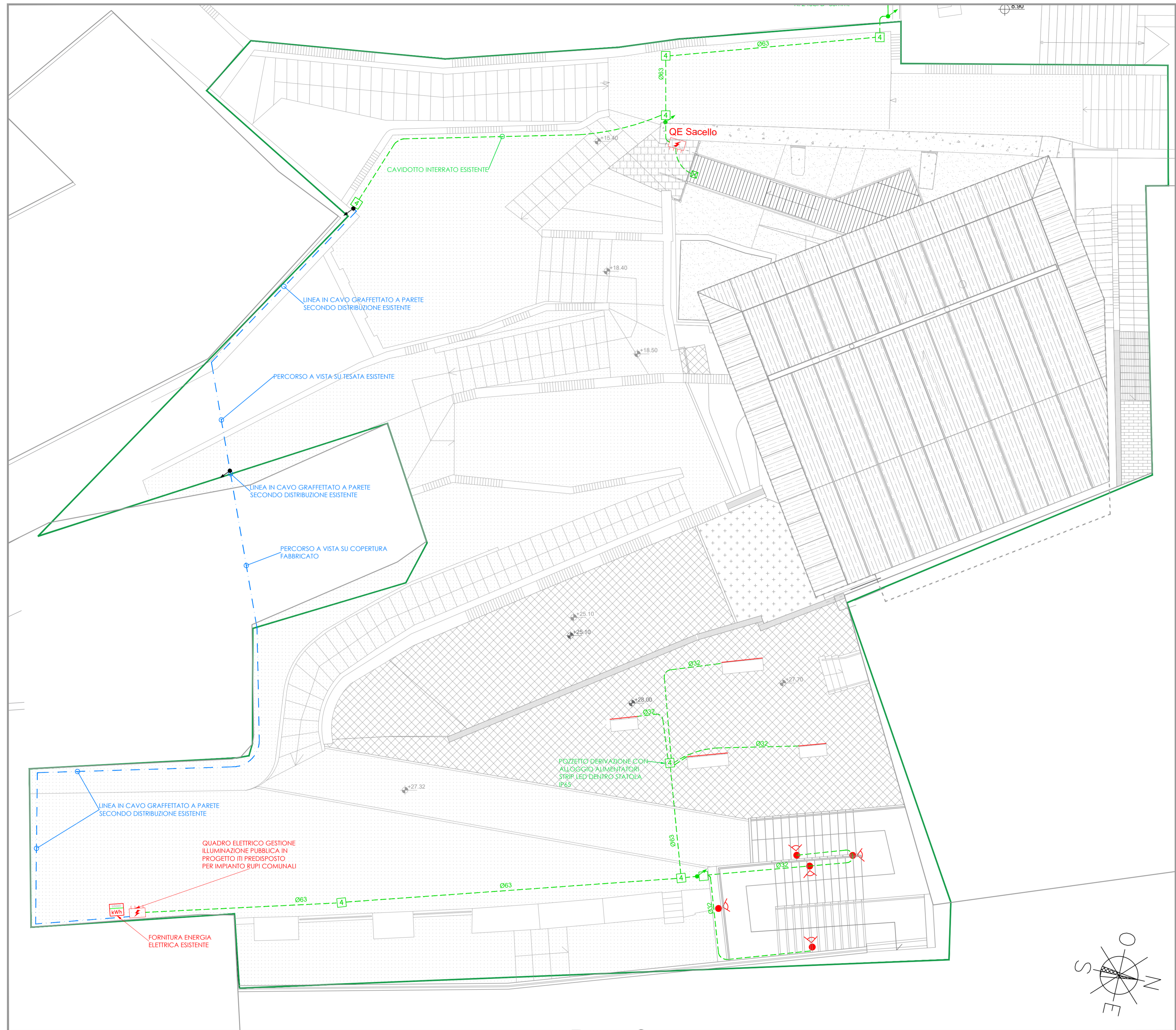


VIA RUPI COMUNALI - SCALA 1:100



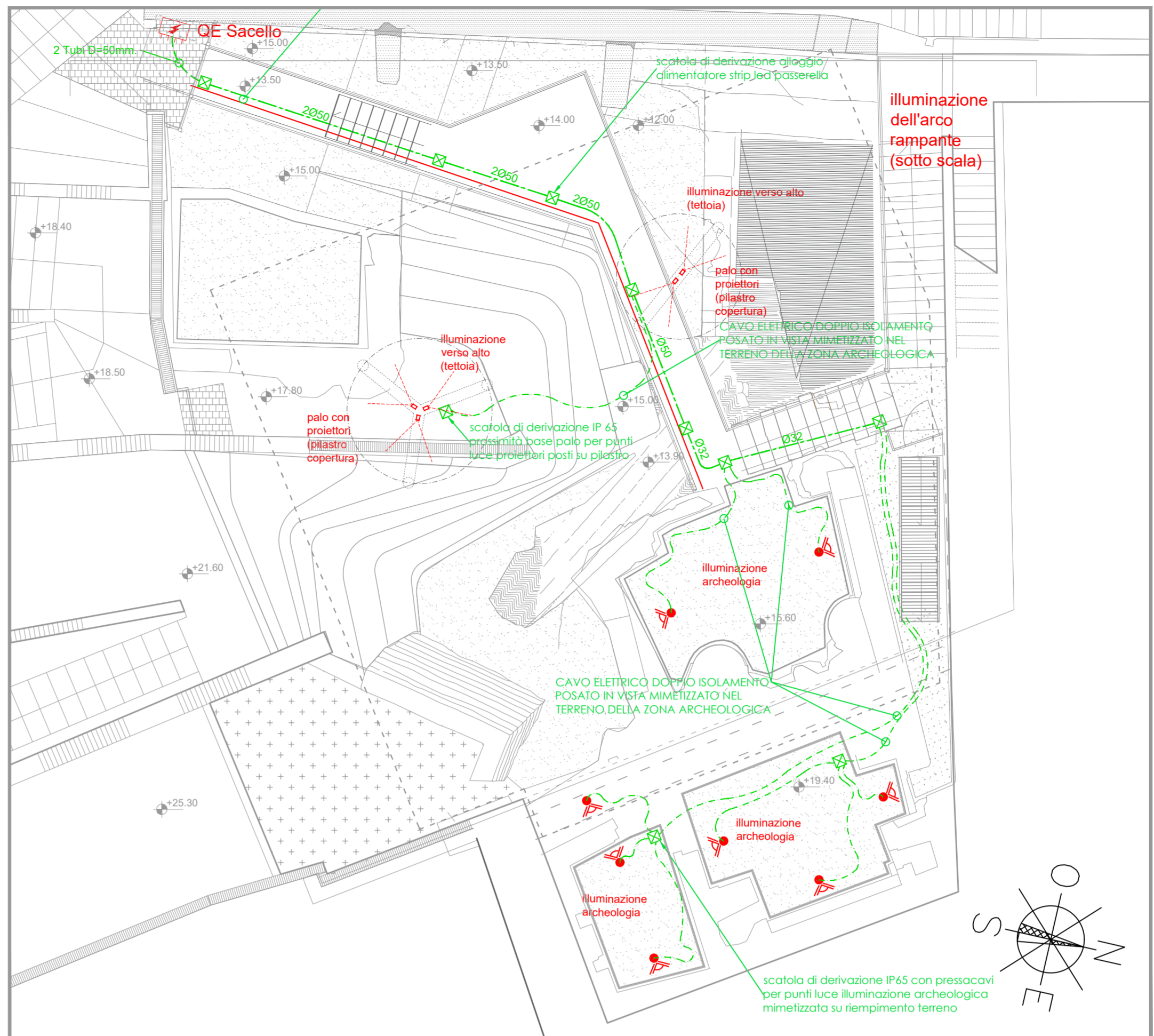
**LEGENDA DISTRIBUZIONE**

	Contatore energia ente distributore
	Quadro elettrico
	Pozzetto in CLS dimensioni utili interne minime 400x400x400mm
	Pozzetto derivazione a terra esistente
	Pozzetto di derivazione con alloggiamento alimentatori
	Scatola di derivazione elettrica in materiale isolante IP65
	Tubazione da incasso a parete/pavimento flessibile in PVC tipo 3321
	Dorsale distribuzione energia con tubazione in vista materiale isolante PVC tipo 4321
	Cavo a doppio isolamento mimetizzato a suolo
	Tubazione che sale/scende

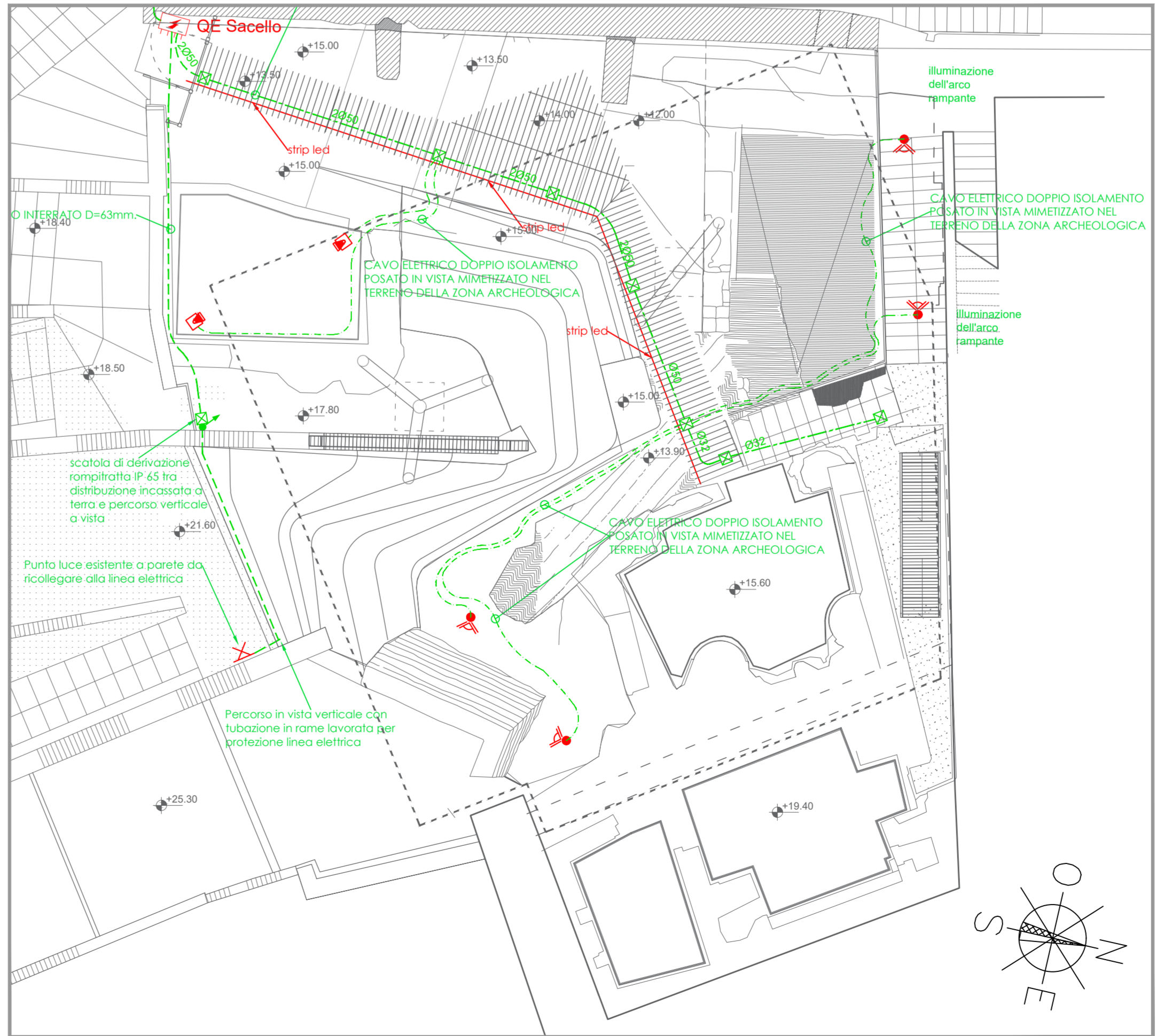
**LEGENDA ILLUMINAZIONE**

	STRIP LED LINEARE CAMMINAMENTI E PANCHE		FARETTO CON PICCHETTO ILLUMINAZIONE SCAVO ARCHEOLOGICO
	SEGNAPASSO DA INCASSO ILLUMINAZIONE PERCORSI PEDONALI		FARETTO CON BASETTA SU FERMO IN CEMENTO ILLUMINAZIONE ARBUSTI E STATUE
	PROIETTORE A FASCIO LARGO PER ILLUMINAZIONE INDIRECTA		

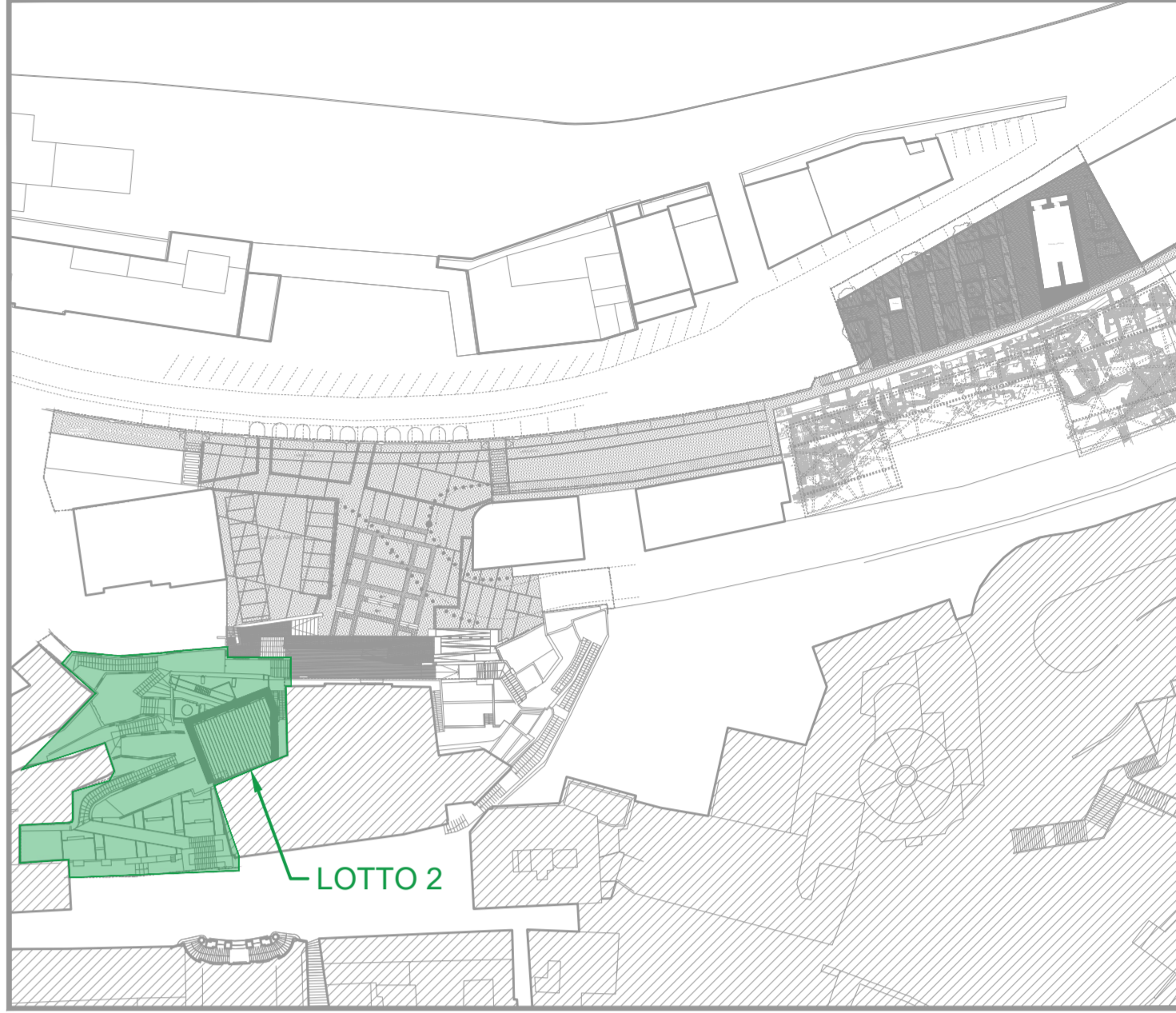
AREA ARCHEOLOGICA DEL SACELLO MEDIOEVALE - QUOTA 6,00m - scala 1:100



AREA ARCHEOLOGICA DEL SACELLO MEDIOEVALE - QUOTA 2,00m - scala 1:100



PIANTA INDIVIDUAZIONE INTERVENTO



**NOTA BENE**  
Per tutte le eventuali incongruenze tra gli elaborati del progetto delle opere impiantistiche e gli elaborati del progetto architettonico faranno fede gli elaborati architettonici.

**AVVERTENZA:**  
Le informazioni riportate sull'elaborato sono atte ad individuare chiaramente la natura e la tipologia dell'opera da realizzare. In fase di realizzazione dell'impianto dovranno essere concordate con la D.L.L. i percorsi e le posizioni delle varie apparecchiature da installare.

**NOTE**

N.B. TUTTE LE QUOTE DEVONO ESSERE VERIFICATE IN CANTIERE

**COMUNE DI ANCONA**

ITI WATERFRONT DI ANCONA 3.0 - POR FERS MARCHE 2014-20 - ASSE 6 - AZ. 16.1  
PERCORSO ARCHEOLOGICO PALAZZO DEGLI ANZIANI-SACELLO MEDIOEVALE PIAZZALE DANTE ALIGHIERI- CASA DEL CAPITANO. RESTAURO E VALORIZZAZIONE CAPISALI STORICI E SPAZI APERTI.

**Progetto esecutivo - Lotto 2**

Responsabile Unico del Procedimento: Arch. Claudio Centanni

Progettazione architettonica:  
ABDR Architetto Associati (Pia. Arch. Michele Beccu, Prof. Arch. Paolo Dessideri, Mondaini Rosciani Architetti Associati, Arch. Gian Paolo Rosciani)

Progettazione strutturale: Studio di Ingegneria Talavi (Ing. Maurizio Talavi)

Progettazione impianti: SIGEA srl (Ing. Elio Ottaviani)

Coordinatore della sicurezza in fase di progettazione: Mondaini Rosciani Architetti Associati (Arch. Gian Paolo Rosciani)

Consulenti: Archeologo Dott.ssa Chiara Cesaretti - Geologo Dott. Maurizio Mainiero

ILLUMINAZIONE ESTERNA - DISPOSIZIONE APPARECCHI E DISTRIBUZIONE ELETTRICA		E	EL	PL	405
Data di emissione	Data revisione	N. Revisione	Scala	Quota	Area
Marzo 2022	Aprile 2022	01	100		