

FOTO PANORAMICA VISTA ALTARE



FOTO 1 - L'ALTARE



FOTO 2 - IL PORTONE DI INGRESSO



FOTO 3 - IL FONTE BATTESIMALE



FOTO 4 - LA PANCA IN PIETRA

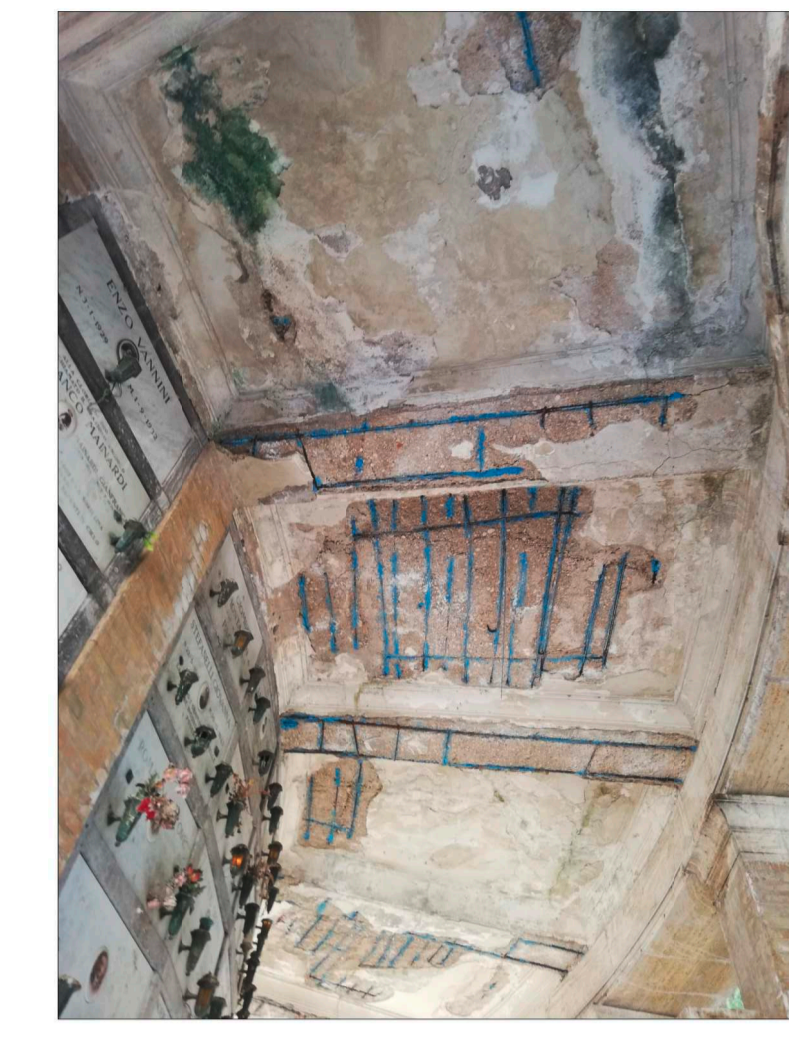
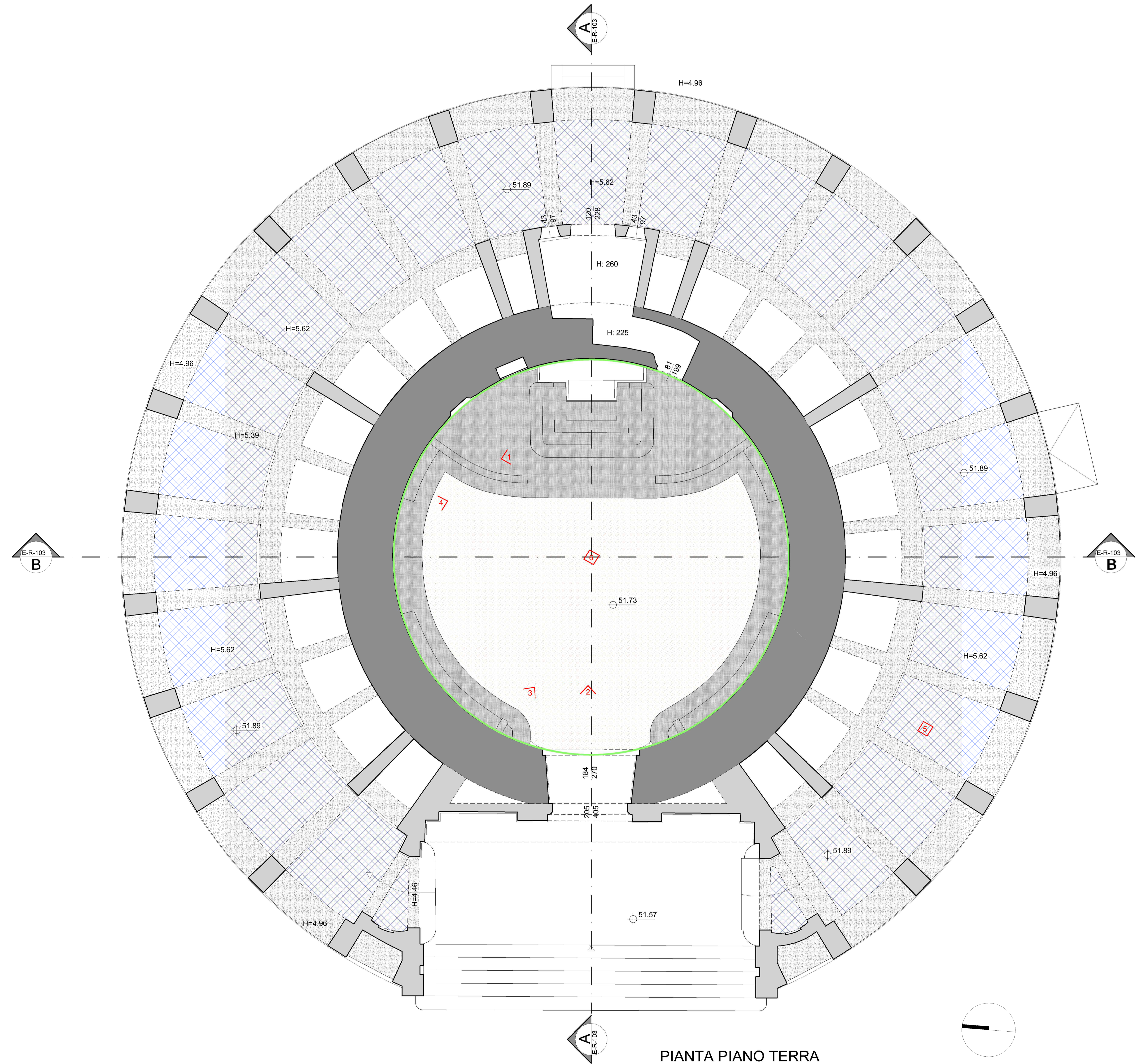


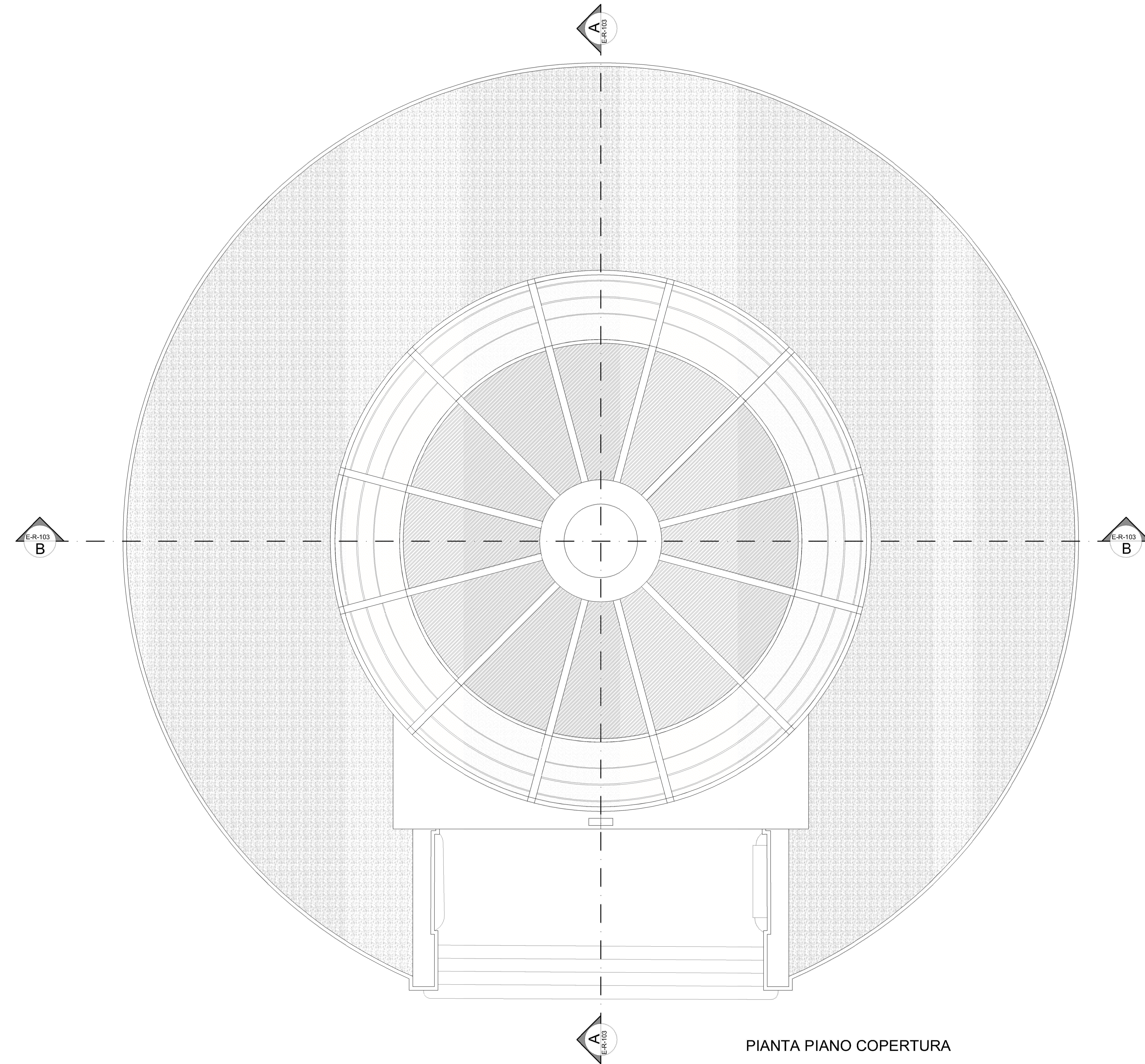
FOTO 5 - LA SOLETTA NERVATA



FOTO 6 - LA CUPOLA



PIANTA PIANO TERRA



PIANTA PIANO COPERTURA

LEGENDA MATERIALI

	intonaco a calce
	murature in mattoni pieni e pietra di forma irregolare
	soletta in c.a. con modanature a stucco
	guaina ardesiata
	calcestruzzo
	murature in mattoni pieni
	elementi lignei
	elementi lapidei
	vegetata
	pavimento in marmo
	elementi decorativi - via crucis - bassorilievo
	lignea con cornice in materiale lapideo
	elementi decorativi - crocifisso ligneo

COMMITTENTE: **COMUNE DI ANCONA**

OGGETTO: **PROGETTAZIONE DEFINITIVA ED ESECUTIVA, COMPRESO IL COORDINAMENTO DELLA SICUREZZA IN FASE DI PROGETTAZIONE, PER L'INTERVENTO PRESSO IL CIMITERO DELLE TAVERNELLE - RISANAMENTO CONSERVATIVO CHIESA MONUMENTALE (FAMEDDIO)**
PROGETTO ESECUTIVO



ASSOCIAZIONE TEMPORANEA PROFESSIONISTI
CADOGGRUPPO

Ing. Marco LORENZINI
ALL INGEGNERIA STUDIO TECNICO ASSOCIATO

MANDANTI
Arch. Francesca Cocchiari
Arch. Pier Luigi Venanzi
META Consulting Progettazione s.r.l.
Via S. Maria 8 - 00185 - ROMA - Tel. 06.49.41.810

Ing. Giorgio Orselli
Via T. Grossi 2 - 00185 - FALCONARA MARITTIMA (RM) - Tel. 0762.52100

RESPONSABILE DEL PROCEDIMENTO:
Ing. Jessica ANGELONI

elaborato		Progetto ESECUTIVO	
Titolo	tipo	n. progetto	
E R 102			
scala		COMMISSIONE N° 457	cod. 457-E-R-102-A
Organizzazione certificata	emessa A	DATA	OPR.
UNI EN ISO 9001	2° rev. B	21/05/22	EXT
UNI EN ISO 14001	2° rev. B		CONTR.
UNI EN ISO 45001	2° rev. B		APPR.
Proprietà riservata, a termini di legge, a "ALL INGEGNERIA" con diritto di riproduzione e di utilizzazione anche solo parziale senza autorizzazione dell'autore.			