

Finanziato dall'Unione europea NextGenerationEU
COMUNE DI ANCONA

"OPERE DI TUTELA AMBIENTALE DELLA FALESIA DI ANCONA - INTERVENTI PER IL DISSESTO IDROGEOLOGICO- MESSA IN SICUREZZA TRATTO ZONA CARDETO"

PROGETTO ESECUTIVO

Titolo Tav. **STATO DI PROGETTO PLANIMETRIA POSIZIONAMENTO BARRIERE PARAMASSI SU CTR**

GRUPPO DI PROGETTAZIONE:
 Ing. Sandro D'Agostini - L&S ENGINEERING srl - Ordine degli Ingegneri di Belluno num. 547
 Ing. Lara Stefani - L&S ENGINEERING srl - Ordine degli Ingegneri di Belluno num. 683
 Ing. Osvaldo Cargnel - Studio associato Osvaldo Cargnel - Ordine degli Ingegneri di Belluno num. 780
 Ing. Giorgio Cavalletti - Dolomiti Vertical Service - Ordine degli Ingegneri di Belluno, n. 684
 geom. Sergio Albanello - Dolomiti Vertical Service - Ordine dei Geometri di Belluno, n. 814
 dott. for. Dimitri De Gai - Dolomiti Vertical Service - Ordine dei Dottori Agronomi e Dottori Forestali di Belluno, n. 190
 dott. geol. Luca Satti - Ordine dei Geologi della Regione Veneto num. 628

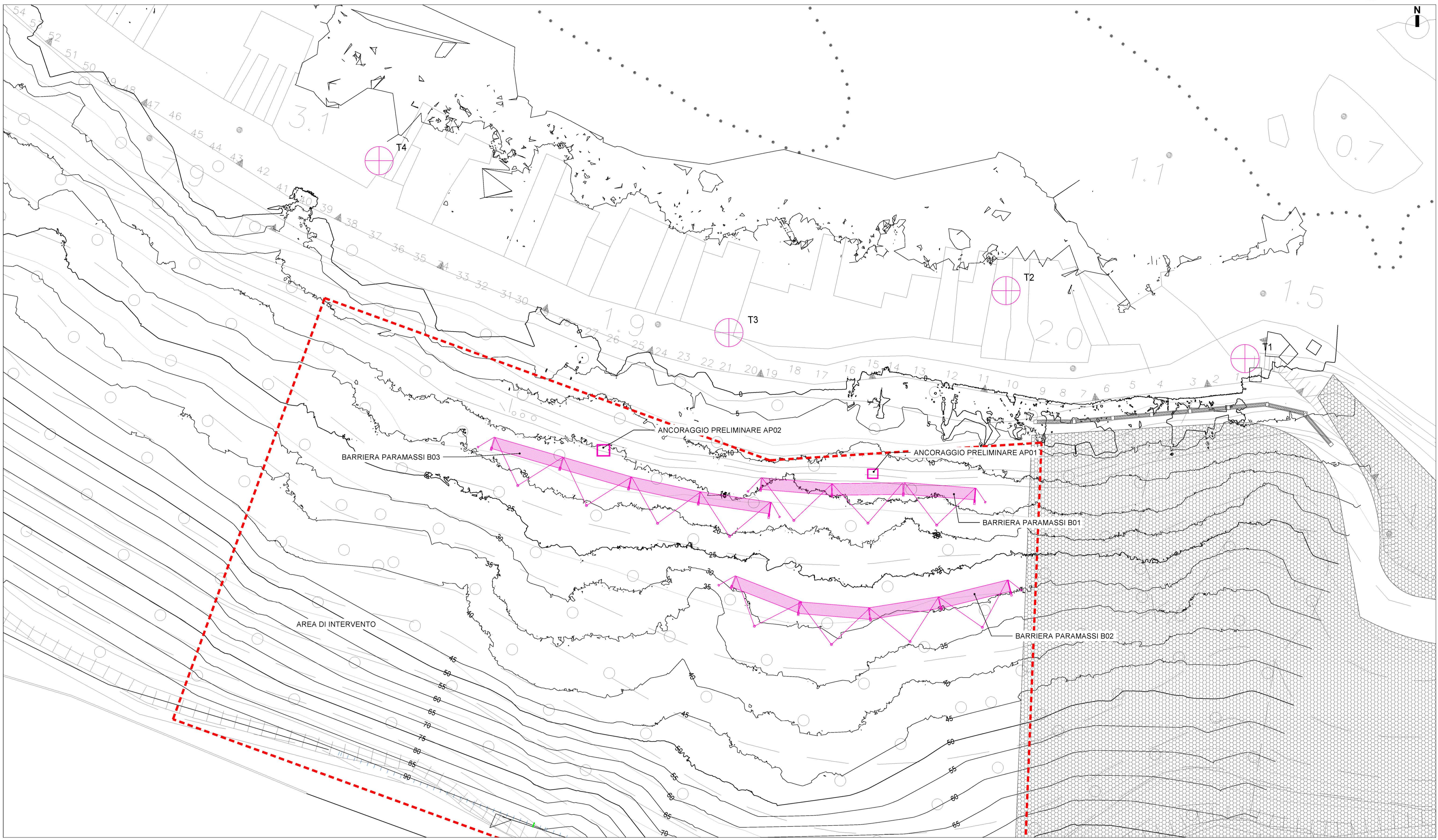
COLLABORATORI:
 Ing. Elisa Fregena - L&S ENGINEERING srl - Ordine degli Ingegneri di Belluno num. 1369
 dott. geol. Cosimo Martinelli - Ordine dei geologi della Toscana num. 1896

DATA: Dicembre 2022
 RUP: dott. geol. Luca Amico

8.03	
Codice	Liv.
2 1 1 2 E G 0 0	V E R P P 0 3 B

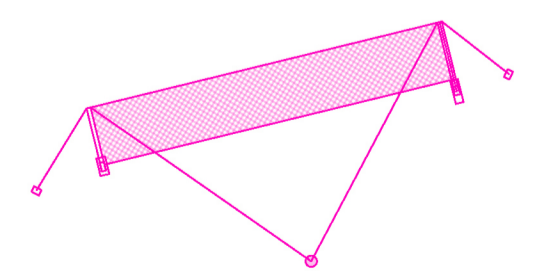
Nome file: 8.03-2112EG00VERPP03_B-SDP - Planimetria barriere paramassi su CTR					
B	EMISSIONE PER PNRR	DIC 22	LS	SDA	
A	EMISSIONE	SET 22	LS	SDA	
Rev.	Descrizione	Data	Redatto	Verificato	Approvato

CAPOGRUPPO: **L&S engineering**
 MANDANTI: **STUDIO ASSOCIATO CARGNEL GEOLOGIA & INGEGNERIA**
 Via Fantuzzi 8 - 32100 BELLUNO
 tel. 0437.943194 fax 0437.944610



ID. BARRIERA	ENERGIA (kJ)	LUNGHEZZA (m)	ALTEZZA (m)	n. MONTANTI	n. ANCORAGGI
B01	5000	30,00	6,00	4	14
B02	5000	40,00	6,00	5	16
B03	3000	40,00	5,00	5	8

LEGENDA
 INTERVENTI IN PROGETTO

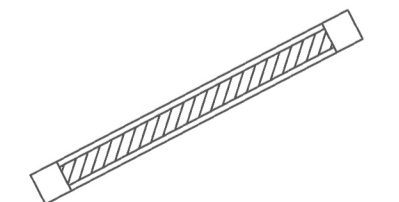


BARRIERA PARAMASSI AD ELAVATA DEFORMABILITA'

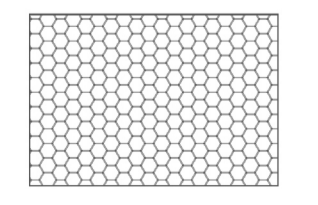


ANCORAGGIO PRELIMINARE DI PROVA BARRIERA PARAMASSI
 UBICAZIONE ANCORAGGI PRELIMINARI DI PROVA SECONDO LE PRESCRIZIONI RIPORTATE NELLE N.T.C. 2018 e UNI 11211/4:2018

INTERVENTI ESISTENTI



BARRIERA PARAMASSI RIGIDA ED ELASTICA



RAFFORZAMENTO CORTICALE



PUNTI DI COORDINATE NOTE

IL TRACCIAMENTO DI DETTAGLIO DOVRÀ ESSERE EFFETTUATO IN FASE ESECUTIVA IN MODO TALE DA POSIZIONARE L'INTERA TRATTA NELLA MANIERA PIÙ CORRETTA SULLA BASE DELLA TOPOGRAFIA REALE RISCOVRATA, SECONDO LE ISTRUZIONI FORNITE NEL MANUALE DI INSTALLAZIONE DEL KIT E LE PRESCRIZIONI DELLA DIREZIONE LAVORI.