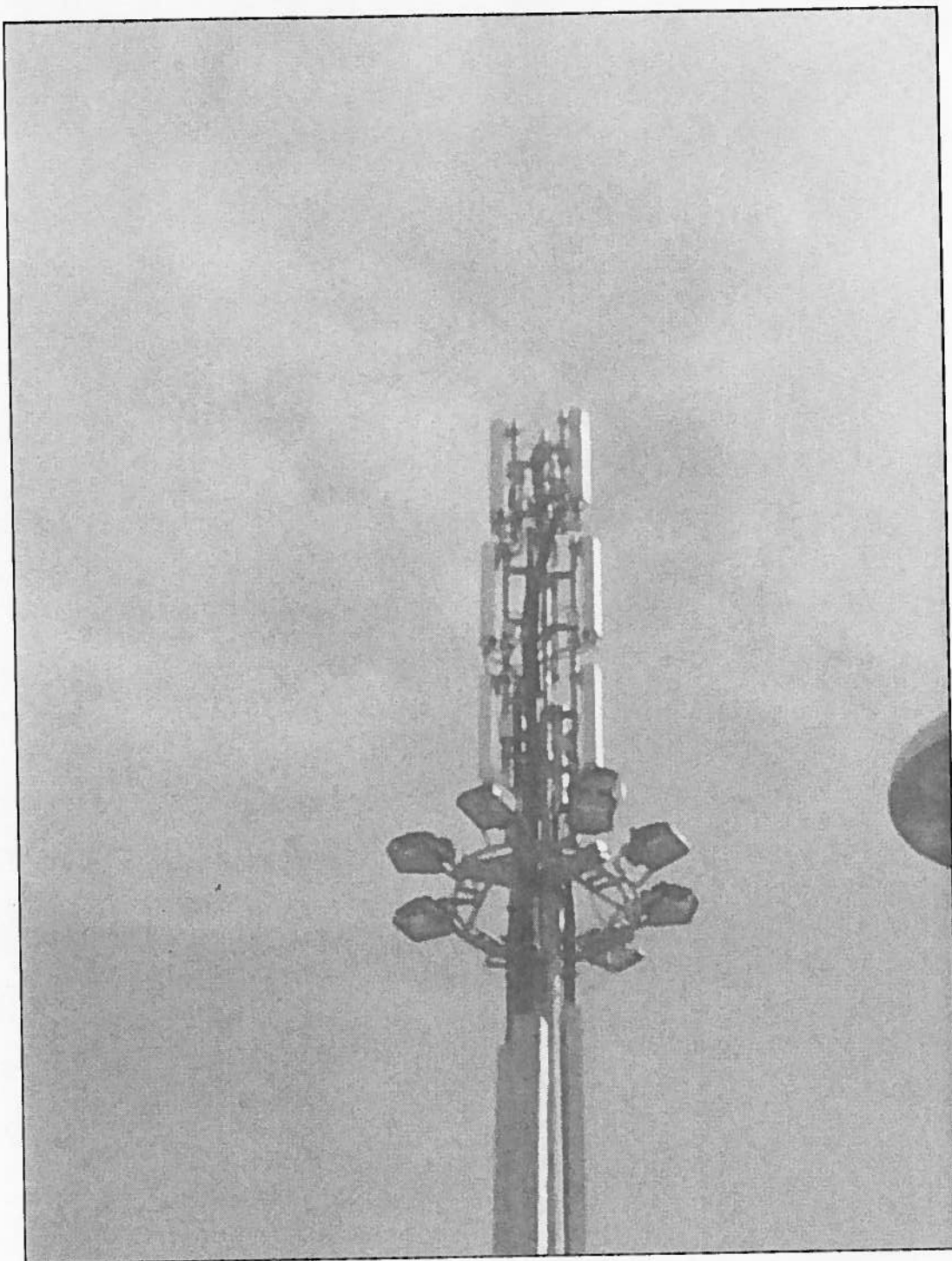
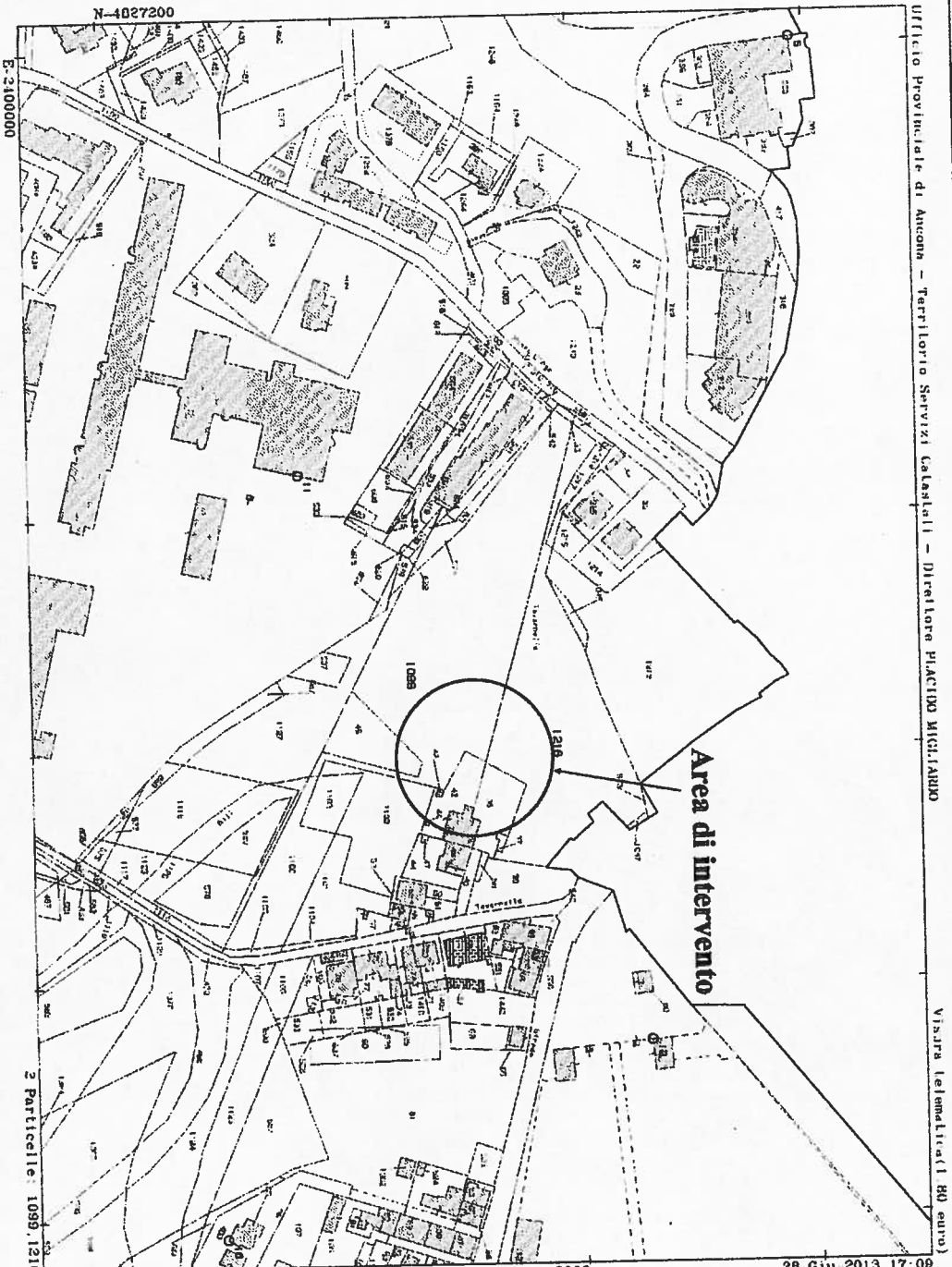


**DOCUMENTAZIONE FOTOGRAFICA**



Ufficio Provinciale di Ancona - Territorio Servizi Catastali - Direttore PIACIÙO MICILIANO

Visura telematica (1 RU anno)



Area di intervento

Comune: ANCONA  
Foglio: 79  
Scala originale: 1:2000  
Dimensione cornice: 534 000 x 378 000 metri  
28 Giu 2013 17:09  
Prot. n. T202690/2013



<p>Progettista Data Giugno 2013 Codice Edil AN 016 Comune ANCONA</p>		<p>Titolo <b>Estratto Catastale</b></p>	
<p>Autore Edil VIA TAVERNELLE Autore Edil ARCHITETTONICO.DWG</p>		<p>Indirizzo Edil VIA TAVERNELLE Scala 1:2000 Versione PRIMA Foglio 1</p>	

# Prospetto Post Operam

Antenne GSM/DCS 1800/UMTS

SETT.	ORIENT.	B.A.	H.A.	TIPO ANTENNE
1	10°	35,10 mt	1,48	K742270
2	120°	35,10 mt	1,48	K742270
3	200°	35,10 mt	1,48	K742270

Parabola

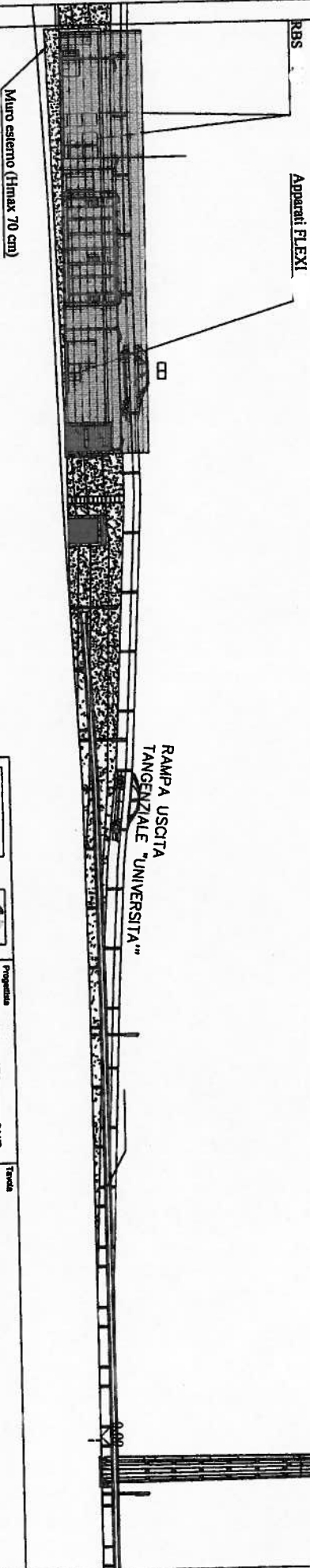
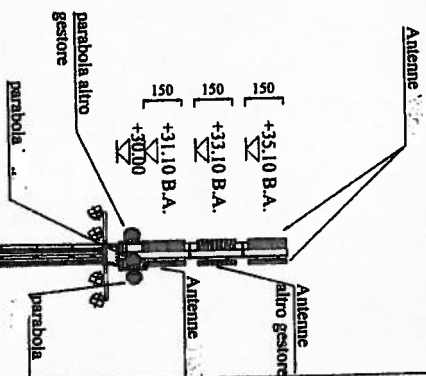
Sett	Orient	C.P.	D
1	330°	30,00	60


Antenne GSM1800/UMTS2100/LTE800/LTE1800

SETT.	ORIENT.	B.A.	H.A.	TIPO ANTENNE
1	10°	31,10 mt	1,384	K742270v03
2	120°	31,10 mt	1,384	K742270v03
3	200°	31,10 mt	1,384	K742270v03

Parabola

Sett	Orient	C.P.	D
1	274°	30,00	60



		Proprietà ING	
Data Giugno 2013		Titolo Prospetto post operam	
Codice Edil AN 016		Nome Edil VIA TAVERNELLE	
Comune ANCONA		Firma Edil ARCHITETTONICO.DWG	
Scala 1:200		Indirizzo VIA TAVERNELLE	
Foglio 8		Versione PRIMA	