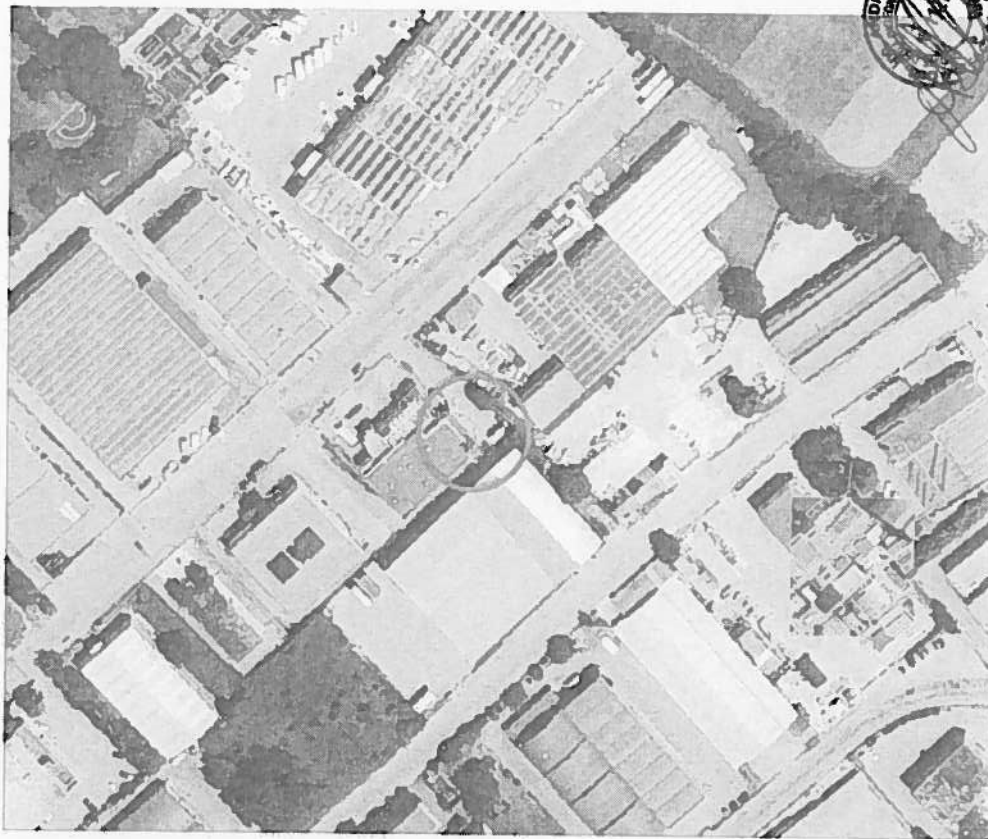
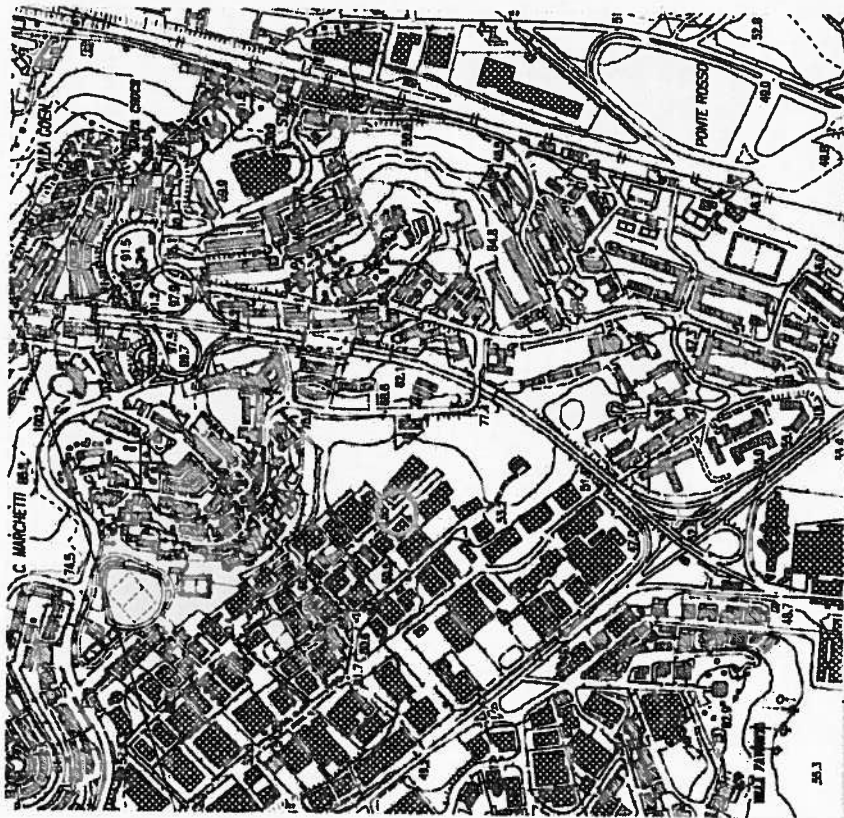


Comune di Ancona (AN)
Estratto Ortofoto



Comune di Ancona (AN)
Estratto C.T.R.
Scala 1:20.000



TESI INGEGNERIA S.P.A.

Descrizione: **ESTRATTO C.T.R.**
ESTRATTO AEROFOTOGRAMMETRICO

C.A.: A. DI MATTIA
CAO: G. MORETTI
C.M.: ROMA
R.F.: ROMA

Nome Sito: **LA BARACCOLA**

Cod. Site: **AN 3407**

Nome file:

forma b. A3

N. doc.:

Prog. TESI

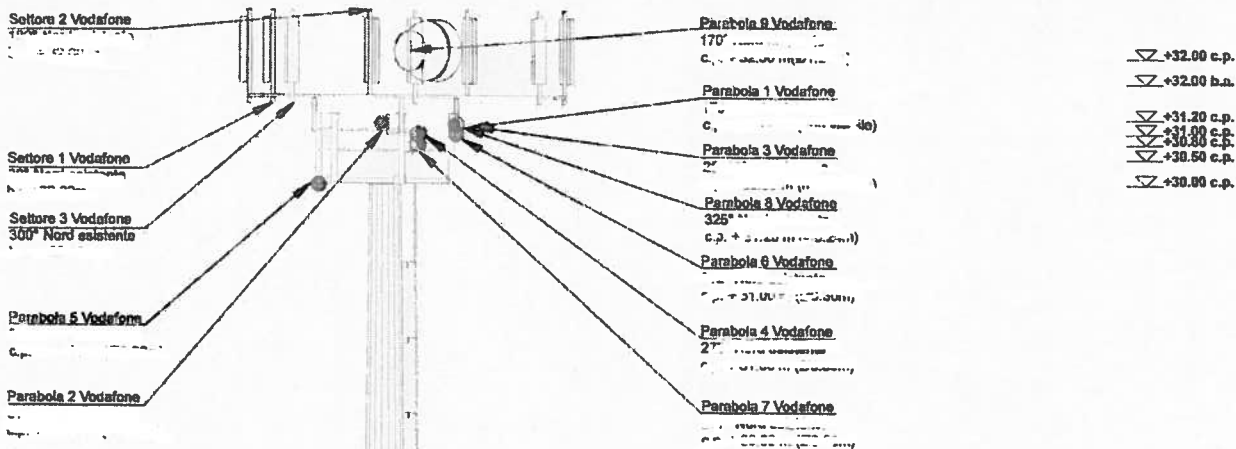
Pag.: 1

TESI INGEGNERIA S.P.A. - This document is the exclusive property of TESI INGEGNERIA S.P.A. and remains confidential. It is not to be used in any way, nor for any purpose, without the prior written consent of TESI INGEGNERIA S.P.A. Any reproduction, distribution, or disclosure of this document, in whole or in part, is strictly prohibited. TESI INGEGNERIA S.P.A. reserves the right to take legal action against any person who infringes these conditions.

TESI INGEGNERIA S.P.A. - Questo documento è la proprietà esclusiva di TESI INGEGNERIA S.P.A. e rimane riservato. Non deve essere utilizzato in alcun modo, né per alcun fine, senza il permesso scritto e preventivo di TESI INGEGNERIA S.P.A. È vietata espressamente la ristampa, la distribuzione o la divulgazione di questo documento, in tutto o in parte. TESI INGEGNERIA S.P.A. si riserva il diritto di agire legalmente contro chiunque violi queste condizioni.


ALL RIGHTS RESERVED - This document is the exclusive property of Omnitel Pronto Italia S.p.A. which reserves all rights thereto. Therefore this document may not be copied, reproduced, communicated or disclosed to others or used in any way, not even for experimental purposes, without written permission of Omnitel Pronto Italia S.p.A. and upon request it shall be promptly returned to Omnitel Pronto Italia S.p.A. - Ivrea - Italy.

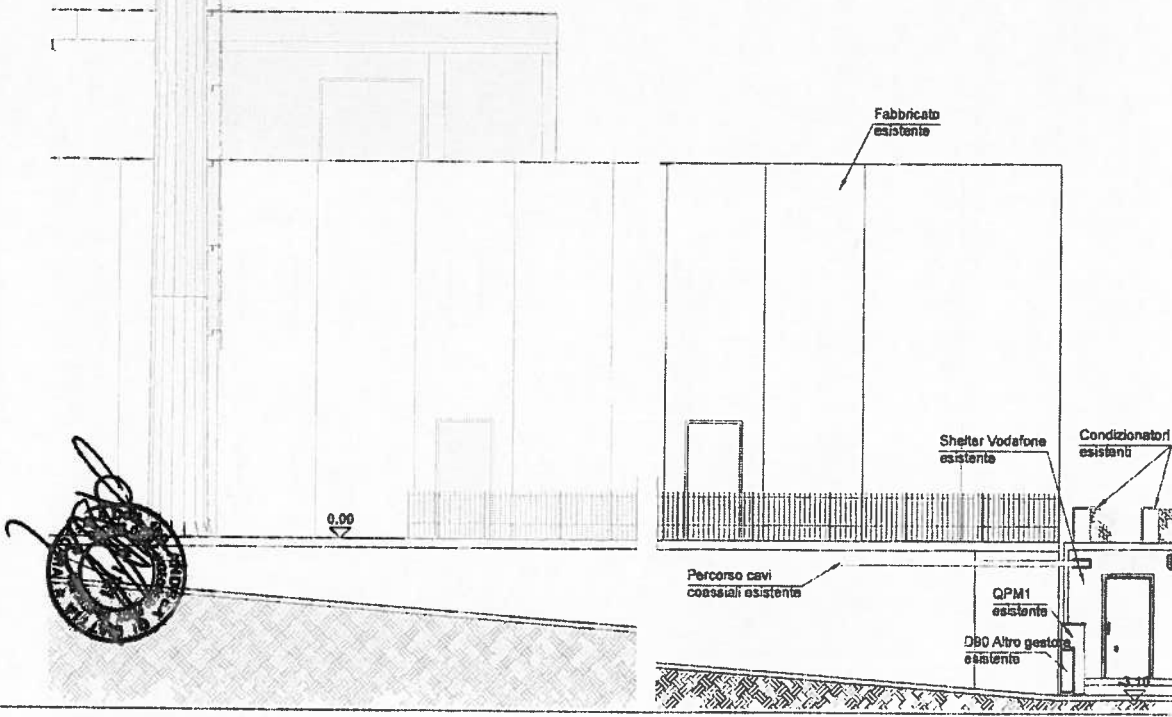
TUTTI I DIRITTI SONO RISERVATI - Questo documento è di proprietà esclusiva della Omnitel Pronto Italia S.p.A. su quale si riserva ogni diritto. Pertanto questo documento non può essere copiato, ristampato, comunicato o divulgato ad altri o usato in qualsiasi maniera, nemmeno per fini sperimentali, senza autorizzazione scritta dalla Omnitel Pronto Italia S.p.A. e su richiesta dovrà essere prontamente restituito alla Omnitel Pronto Italia S.p.A. - Ivrea, Italia.



Scala Soli

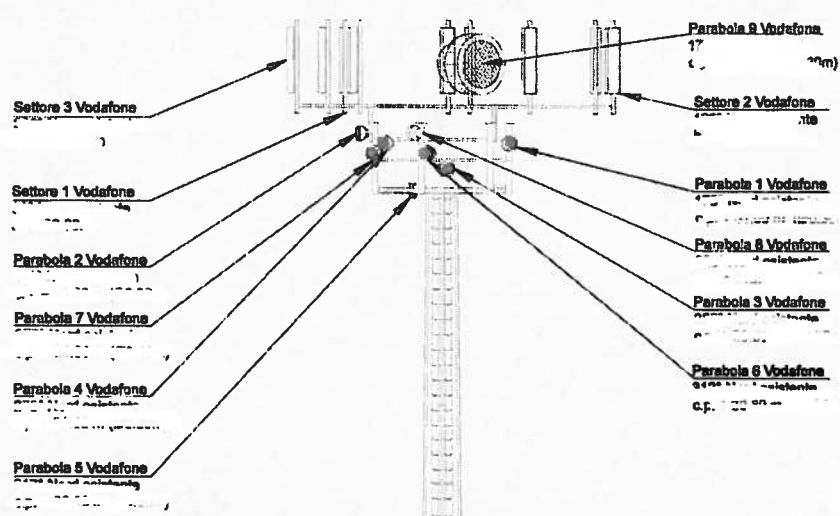
Palo porta antenne (h=30m) Vodafone esistente

 TESI INGEGNERIA S.p.A.		Descrizione: VISITA A STATO RNSI OPERAM	
		C.E.: A. DI NATTIA CAD.: G. MORETTI	Nome Sito: LA BARACCOLA Cod. Sito: AN 3407



ALL RIGHTS RESERVED - This document is the exclusive property of Omnitel Pronto Italia S.p.A. which reserves all rights therein. Therefore this document may not be copied, reproduced, communicated or exposed to third parties or used in any way, not even for experimental purposes, without written permission of Omnitel Pronto Italia S.p.A. and upon request it shall be promptly returned to Omnitel Pronto Italia S.p.A., Ivrea, Italy.

TUTTI I DIRITTI SONO RISERVATI - Questo documento è di proprietà esclusiva della Omnitel Pronto Italia S.p.A. ed è vietata ogni riproduzione, ristampa o comunicazione a terzi senza permesso scritto della Omnitel Pronto Italia S.p.A. e su richiesta dovrà essere prontamente restituito alla Omnitel Pronto Italia S.p.A., Ivrea, Italia.



- ▽ +32.00 c.p.
- ▽ +32.00 b.a.
- ▽ +31.20 c.p.
- ▽ +31.00 c.p.
- ▽ +30.50 c.p.
- ▽ +30.00 c.p.

	Orientamento	Altezza antenna	Quota b. a.	
1	60° Nord	1,3 m	+32.00m	esistente
	180° Nord	1,3 m	+32.00m	esistente
	300° Nord	1,3 m	+32.00m	in sostituzione
2	60° Nord	1,3 m	+32.00m	esistente
	180° Nord	1,3 m	+32.00m	esistente
	300° Nord	1,3 m	+32.00m	in sostituzione
3	60° Nord	1,3 m	+32.00m	esistente
	180° Nord	1,3 m	+32.00m	esistente
	300° Nord	1,3 m	+32.00m	in sostituzione

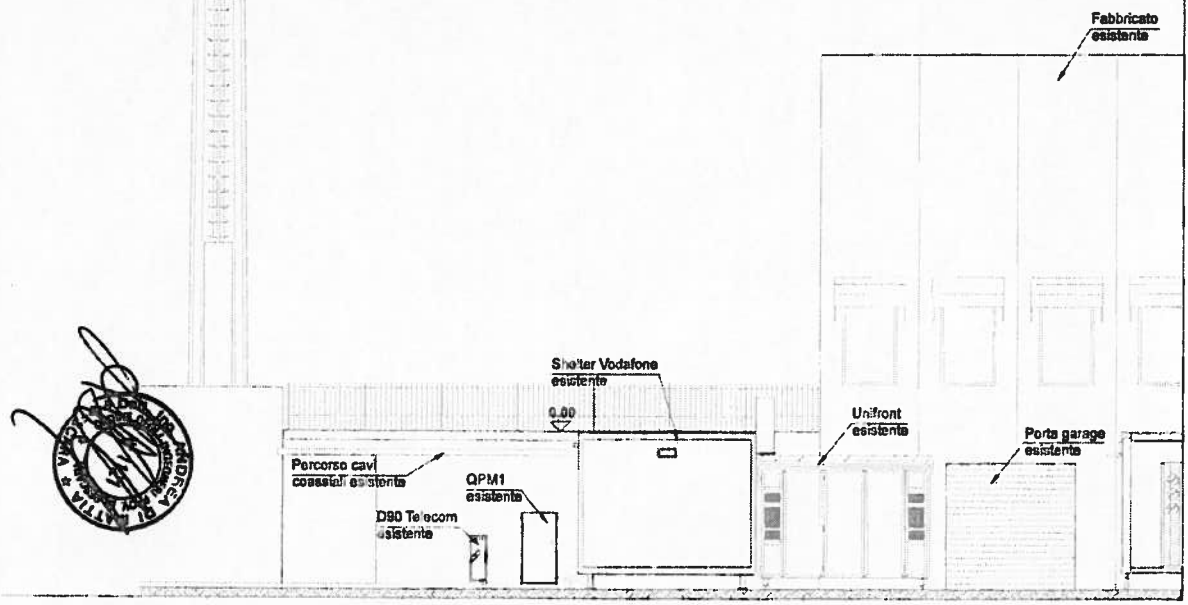
	Orientamento	Dimensione	Quota c.p.	
1	175° Nord	Ø 0.30 m	+31.00m	esistente
2	311° Nord	Ø 0.30 m	+31.20m	esistente
3	255° Nord	Ø 0.30 m	+30.50m	esistente
4	275° Nord	Ø 0.30 m	+31.00m	esistente
5	317° Nord	Ø 0.30 m	+30.00m	esistente
6	312° Nord	Ø 0.30 m	+31.00m	esistente
7	277° Nord	Ø 0.30 m	+30.80m	esistente
8	325° Nord	Ø 0.24 m	+31.20m	esistente
9	170° Nord	Ø 1.20m	+32.50m	esistente

TESI INGEGNERIA S.p.A.

C.F.: A. DI MATTIA	Nome Sito: LA BARACCOLA	Descrizione: VISTA B
C.A.: ROMA	Cod. Sito: AN 3407	STATO POST OPERAM
R.F.: ROMA	Data: 22.07.2013	
	Nome file:	
	Formato: A3	
	Scala:	
	Prod.: TESI	
	N. doc.:	
	Page: 8	

Scala Sott.

Palo porta antenne (h=30m)
Vodafone esistente





**COMUNE DI ANCONA
CODICE SITO AN 3407 - 4508 A - LA BARACCOLA
RILIEVO FOTOGRAFICO STATO DI FATTO**

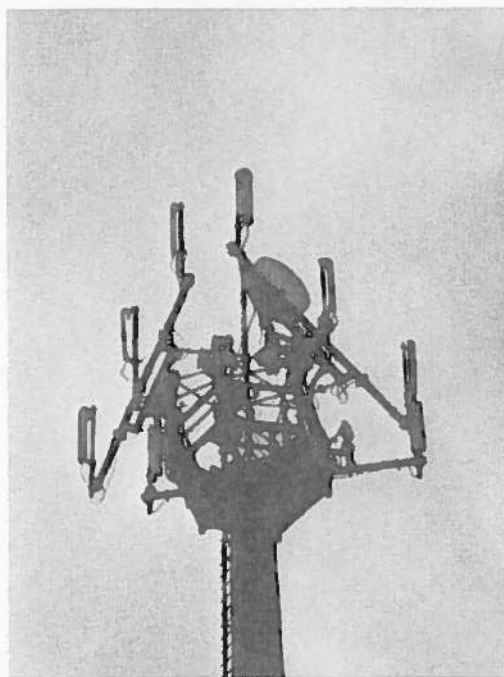


FOTO 1

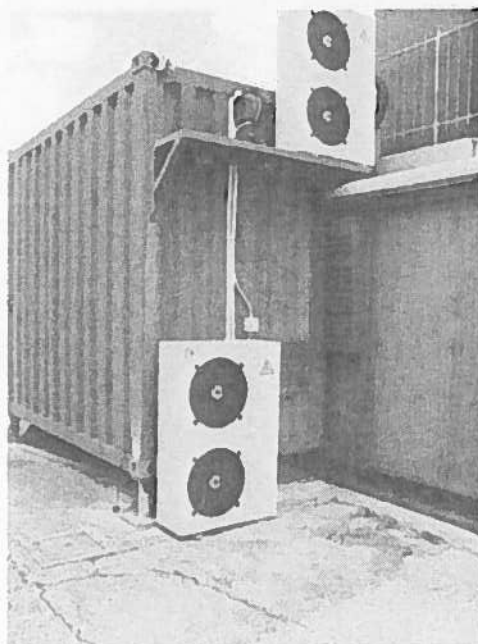


FOTO 2